

Τακτικές επιπολιτισμού, εθνική ταυτότητα
και ψυχολογική επάρκεια μεταναστών
εφήβων, ανάλογα με την εθνική καταγωγή

Βασίλης Παυλόπουλος, Μαρίνα Ντάλλα,
Νίκος Τάκης, Φρόσω Μόττη-Στεφανίδη

Τομέας Ψυχολογίας, Τμήμα ΦΠΨ, Πανεπιστήμιο Αθηνών

Ανακοίνωση στο 5ο Πανελλήνιο Συνέδριο Κοινωνικής Ψυχολογίας,
Ζαγορά Πηλίου, 20-23 Οκτωβρίου 2005.

Έννοιες-κλειδιά για τη μελέτη της προσαρμογής των εφήβων μεταναστών

- **Επιπολιτισμός:** Μεταβολές που προκύπτουν από τη διαπολιτισμική επαφή. Έμφαση στην πίεση από την ευρύτερη κοινωνία για ενσωμάτωση. Καταλήγει σε διαφορετικές τακτικές προσαρμογής.
- **Εθνική ταυτότητα:** Το μέρος της κοινωνικής ταυτότητας που συνδέεται με την ένταξη σε μία εθνική ομάδα. Έμφαση στην πίεση της εσω-ομάδας για διατήρηση της πολιτισμικής κληρονομιάς. Αναπτυξιακά στάδια.
- **Επάρκεια:** Η ποιότητα της ψυχοκοινωνικής προσαρμογής των εφήβων. Εξαρτάται από την κατάκτηση των αναπτυξιακών στόχων, όπως αυτοί ορίζονται από κοινωνικο-πολιτισμικούς παράγοντες.

Τακτικές επιπολιτισμού (Berry, 1990, 1997)

| | | | |
|--|-----|--|--|
| Εθνικές ομάδες Ευρύτερη κοινωνία | | Διατήρηση εθνικής ταυτότητας της χώρας καταγωγής; | |
| | | ΝΑΙ | ΟΧΙ |
| Σχέσεις με την κοινωνία της χώρας υποδοχής; | ΝΑΙ | Εναρμόνιση Πολυπολιτισμός | Αφομοίωση Συγχώνευση |
| | ΟΧΙ | Διαχωρισμός Διακρίσεις | Περιθωριοποίηση Αποκλεισμός |

- 👍 Εναρμόνιση (και, λιγότερο, αφομοίωση): γενικά, αναμένεται να προτιμώνται συχνότερα και να έχουν πιο θετική έκβαση.
- 👎 Περιθωριοποίηση (και διαχωρισμός): πιο πολλές δυσκολίες προσαρμογής και ψυχοσωματικά προβλήματα.

Στάδια διαμόρφωσης της εθνικής ταυτότητας (Phinney, 1990)

| | |
|-------------------------------|---|
| Ανεξερεύνητη ταυτότητα | Έλλειψη ενδιαφέροντος για την εθνικότητα. Υιοθέτηση εξωτερικών κριτηρίων. |
| Εξερεύνηση ταυτότητας | Ενεργητική εμπλοκή στην προσπάθεια για κατανόηση της έννοιας της εθνικότητας. |
| Επίτευξη ταυτότητας | Σαφής αίσθηση της εθνικής ταυτότητας. |

☞ Γενικά, ανώτερα στάδια διαμόρφωσης εθνικής ταυτότητας συνδέονται με θετικότερη έκβαση.

☞ Ωστόσο, η κεντρικότητα και το περιεχόμενο της εθνικής ταυτότητας αναμένεται να ποικίλλει μεταξύ εθνικών ομάδων.

Ερευνητικοί στόχοι και υποθέσεις

- Έλεγχος της επίδρασης των **τακτικών επιπολιτισμού** και των σταδίων διαμόρφωσης της **εθνικής ταυτότητας** στην **επάρκεια** των μεταναστών εφήβων:
 - ⇒ Αναμένονται **κύριες επιδράσεις** των ανεξάρτητων μεταβλητών, δηλ. η εναρμόνιση και η επίτευξη ταυτότητας να συνδέονται με υψηλότερο επίπεδο επάρκειας,
 - ⇒ ΩΣΤΟΣΟ, εάν οι επιπολιτισμικές διεργασίες διαφέρουν ανάλογα με την εθνική προέλευση των μεταναστών, τότε η **αλληλεπίδραση** των ανεξάρτητων μεταβλητών με την εθνικότητα αναμένεται πιο διαφωτιστική.

Συμμετέχοντες

- $N = 450$ μετανάστες/παλιννοστούντες έφηβοι
- 49.3% αγόρια
50.7% κορίτσια
- 50.9% Πόντιοι από την πρώτην Σοβιετική Ένωση
30.2% Αλβανοί μετανάστες
18.9% Μετανάστες δεύτερης γενιάς
- 27.1% Α' Γυμνασίου (Μ.Ο. ηλικίας = 12.8 έτη)
31.1% Β' Γυμνασίου (Μ.Ο. ηλικίας = 13.9 έτη)
41.8% Γ' Γυμνασίου (Μ.Ο. ηλικίας = 14.9 έτη)

Μετρήσεις της επάρκειας

- **Σχολική** επάρκεια:

- ⇒ Σχολική επίδοση (Μ.Ο. 5 μαθημάτων)
- ⇒ Αριθμός απουσιών (από το σχολικό αρχείο)
- ⇒ Αξιολόγηση από τους καθηγητές – 3 παράγοντες:
 - α) ακαδημαϊκή επάρκεια (7 σтч., $\alpha = 0.88$)
 - β) μη διαταρακτικές συμπεριφορές (3 σтч., $\alpha = 0.89$)
 - γ) προσηνείς συμπεριφορές (3 σтч., $\alpha = 0.78$)

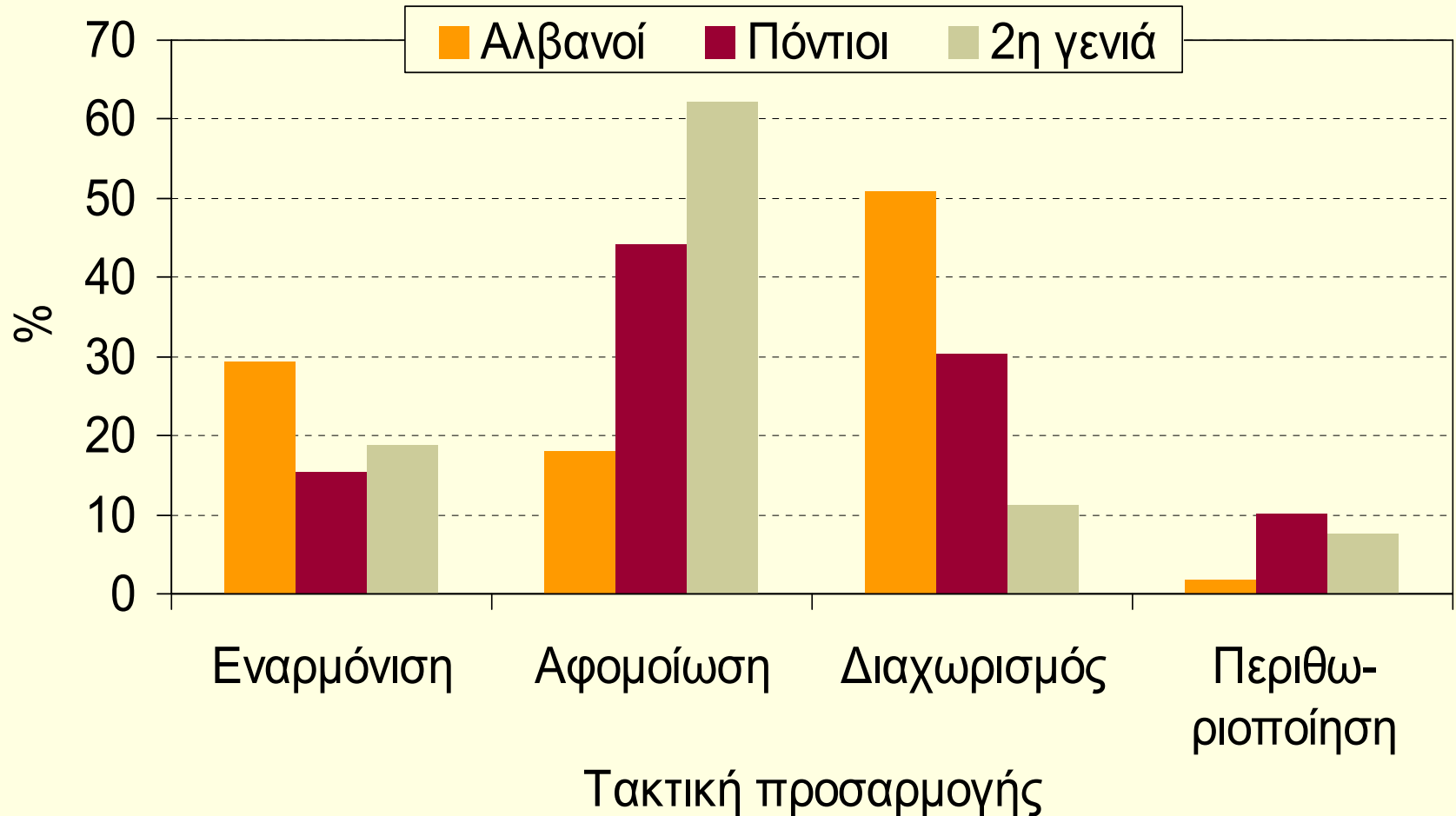
- **Κοινωνική** επάρκεια:

- ⇒ Δημοτικότητα – κοινωνιομετρικό τεστ
(% προτιμήσεων από τους συμμαθητές στην τάξη)

Μετρήσεις των τακτικών επιπολιτισμού και των σταδίων εθνικής ταυτότητας

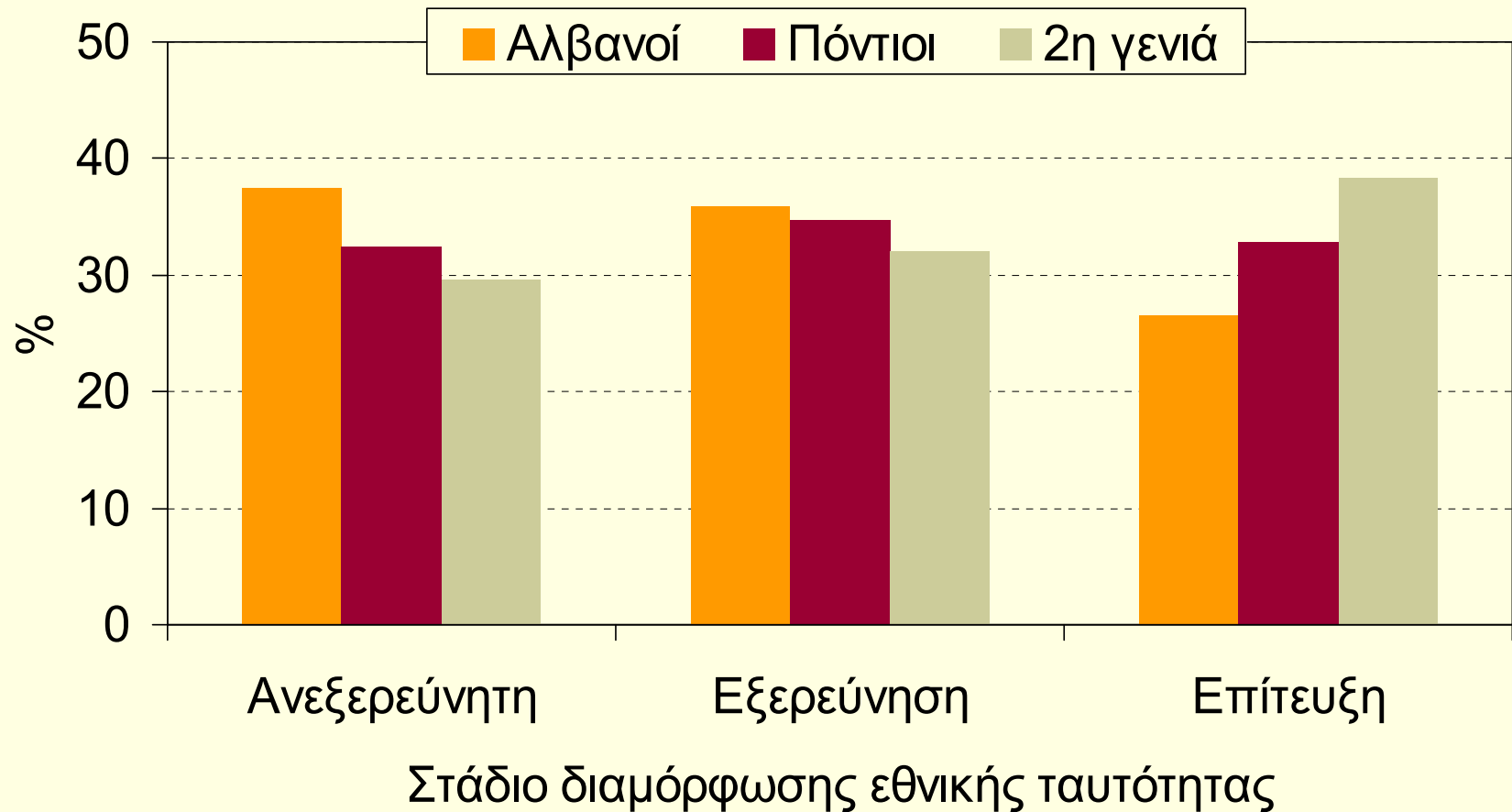
- Τακτικές **επιπολιτισμού** (βλ. Berry, 1980)
 - ⇒ Εναρμόνιση “... και [χώρα_κατ] και Έλληνας” (34.2%)
 - ⇒ Αφομοίωση “...πιο πολύ Έλληνας παρά [χώρα_κατ]” (38.4%)
 - ⇒ Διαχωρισμός “...πιο πολύ [χώρα_κατ] παρά Έλληνας” (20.4%)
 - ⇒ Περιθωριοποίηση “... ούτε [χώρα_κατ] ούτε Έλληνας” (7.0%)
- Κλίμακα **Εθνικής Ταυτότητας** (MEIM. Phinney, 1992)
12 σπχ. ($\alpha = 0.82$), 3 στάδια εθνικής ταυτότητας:
 - ⇒ Ανεξερεύνητη (33.4%)
 - ⇒ Εξερεύνηση (34.6%)
 - ⇒ Επίτευξη (32.0%)

Κατανομή (%) των τακτικών προσαρμογής ως προς την εθνική προέλευση



$\chi^2(6, n = 357) = 54.37, p < 0.001$

Κατανομή των σταδίων διαμόρφωσης εθνικής ταυτότητας ως προς την εθνική προέλευση



$\chi^2(4, n = 422) = 3.50, p = 0.479$ (σ.α.)

Στατιστικές αναλύσεις

Πραγματοποιήθηκε μια σειρά από **Αναλύσεις Διακύμανσης (ANOVAs)**, ως εξής:

- Ανεξάρτητοι παράγοντες
 - ✓ Τακτικές επιπολιτισμού (3 επίπεδα – εκτός περιθωρ/σης)
 - ✓ Στάδια διαμόρφωσης εθνικής ταυτότητας (3 επίπεδα)
 - ✓ Εθνική καταγωγή (3 ομάδες)
- Εξαρτημένες μεταβλητές
 - ✓ Σχολική επάρκεια
 - ✓ Κοινωνική επάρκεια

Κύρια επίδραση των τακτικών επιπολιτισμού (Ανάλυση Διακύμανσης)

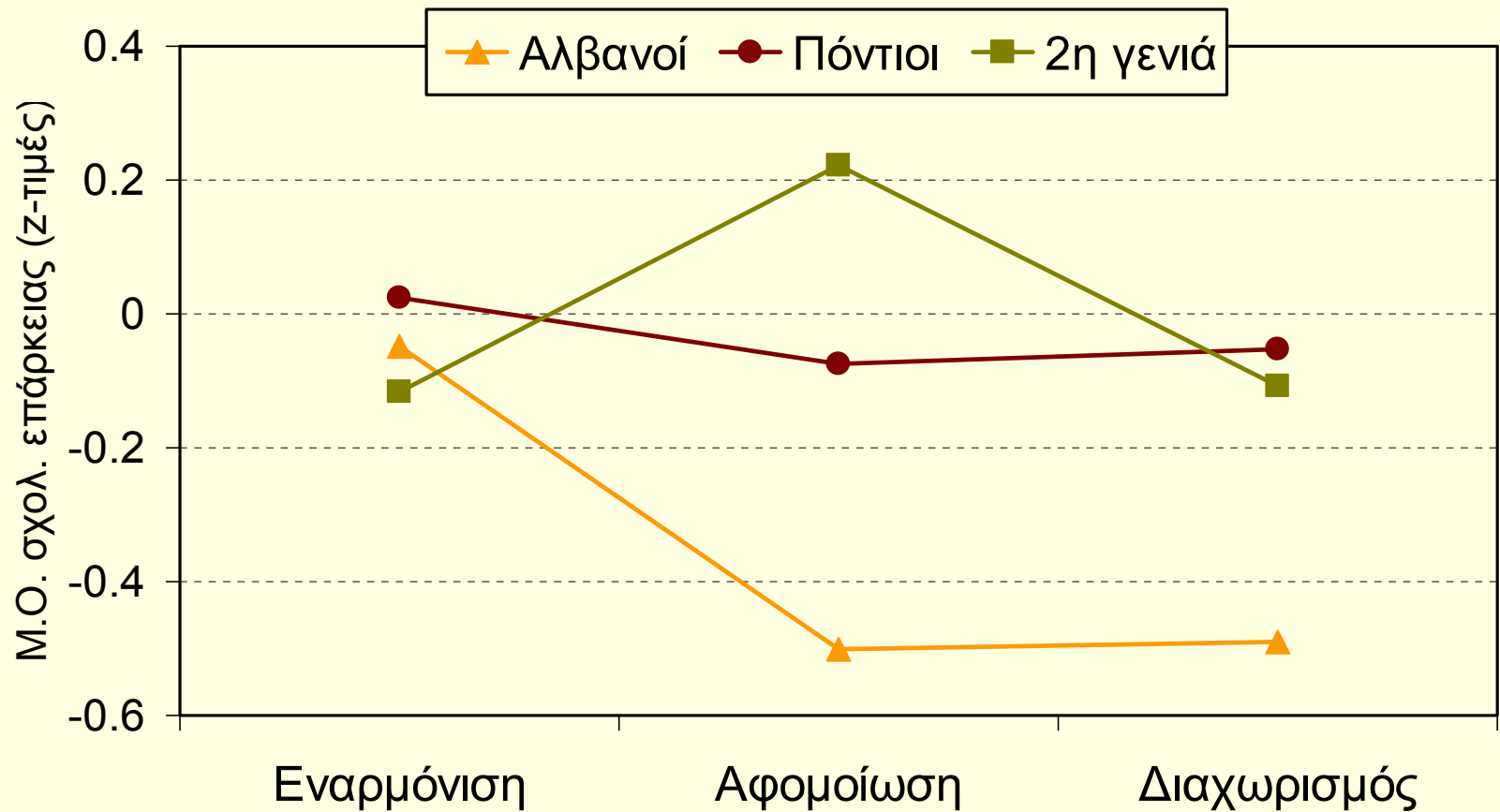
- Στη **σχολική επάρκεια**:

$F(2, 305) = 0.42, p = 0.653$, στατιστικώς ασήμαντο

- Στην **κοινωνική επάρκεια**:

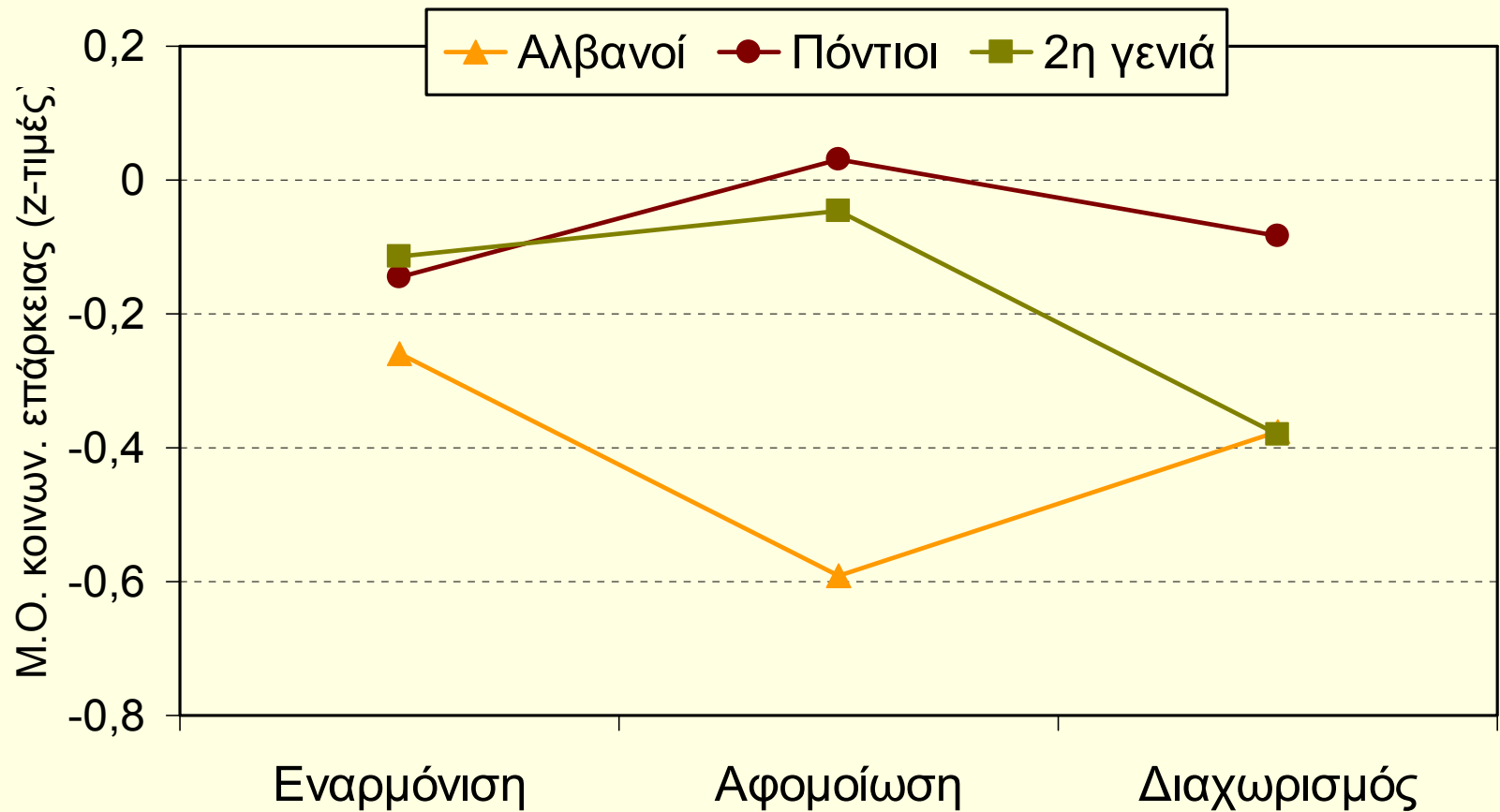
$F(2, 317) = 0.22, p = 0.807$, στατιστικώς ασήμαντο

Αλληλεπίδραση των τακτικών επιπολιτισμού και της εθνικής καταγωγής στη σχολική επάρκεια



$F(6, 305) = 2.80, p = 0.012$

Αλληλεπίδραση των τακτικών επιπολιτισμού και της εθνικής καταγωγής στην κοινωνική επάρκεια

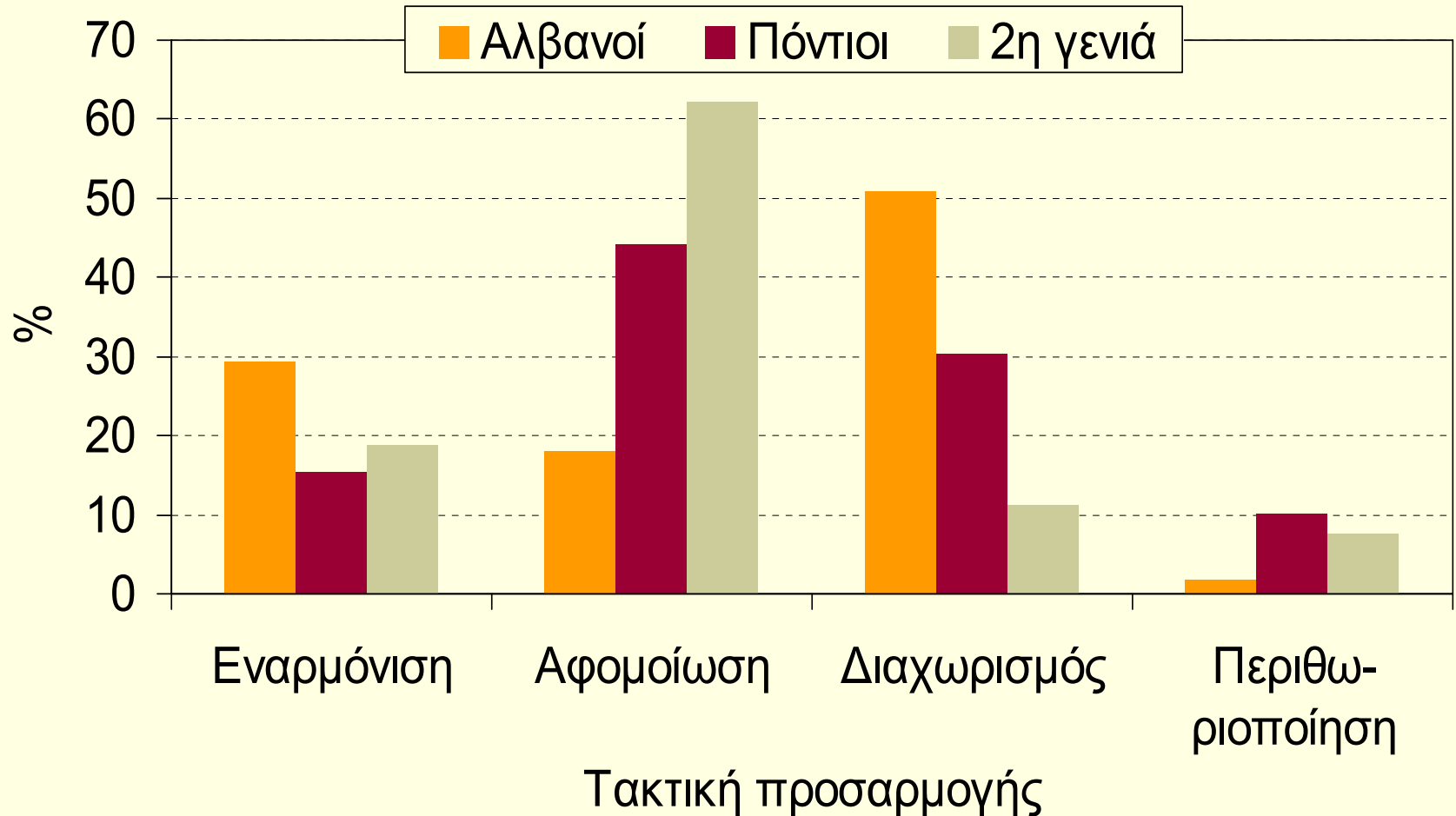


$F(6, 317) = 2.32, p = 0.033$

Συμπεράσματα: Τακτικές επιπολιτισμού

- Η κύρια επίδραση των τακτικών επιπολιτισμού πάνω στη σχολική και την κοινωνική επάρκεια βρέθηκε ότι ήταν στατιστικώς ασήμαντη.
- ΩΣΤΟΣΟ, όλες οι αλληλεπιδράσεις των τακτικών επιπολιτισμού με την εθνικότητα ήταν σημαντικές:
 - ⇒ η **εναρμόνιση** συνδέθηκε με εξίσου θετικό επίπεδο επάρκειας για όλες τις εθνικές ομάδες,
 - ⇒ η **αφομοίωση** είχε τη θετικότερη έκβαση για τους μετανάστες δεύτερης γενιάς αλλά τη χειρότερη έκβαση για τους Αλβανούς,
 - ⇒ ο **διαχωρισμός** ήταν λιγότερο αρνητική τακτική για τους Ποντίους από ό,τι για τις άλλες ομάδες.

Κατανομή (%) των τακτικών προσαρμογής ως προς την εθνική προέλευση



$\chi^2(6, n = 357) = 54.37, p < 0.001$

Κύρια επίδραση των σταδίων εθνικής ταυτότητας (Ανάλυση Διακύμανσης)

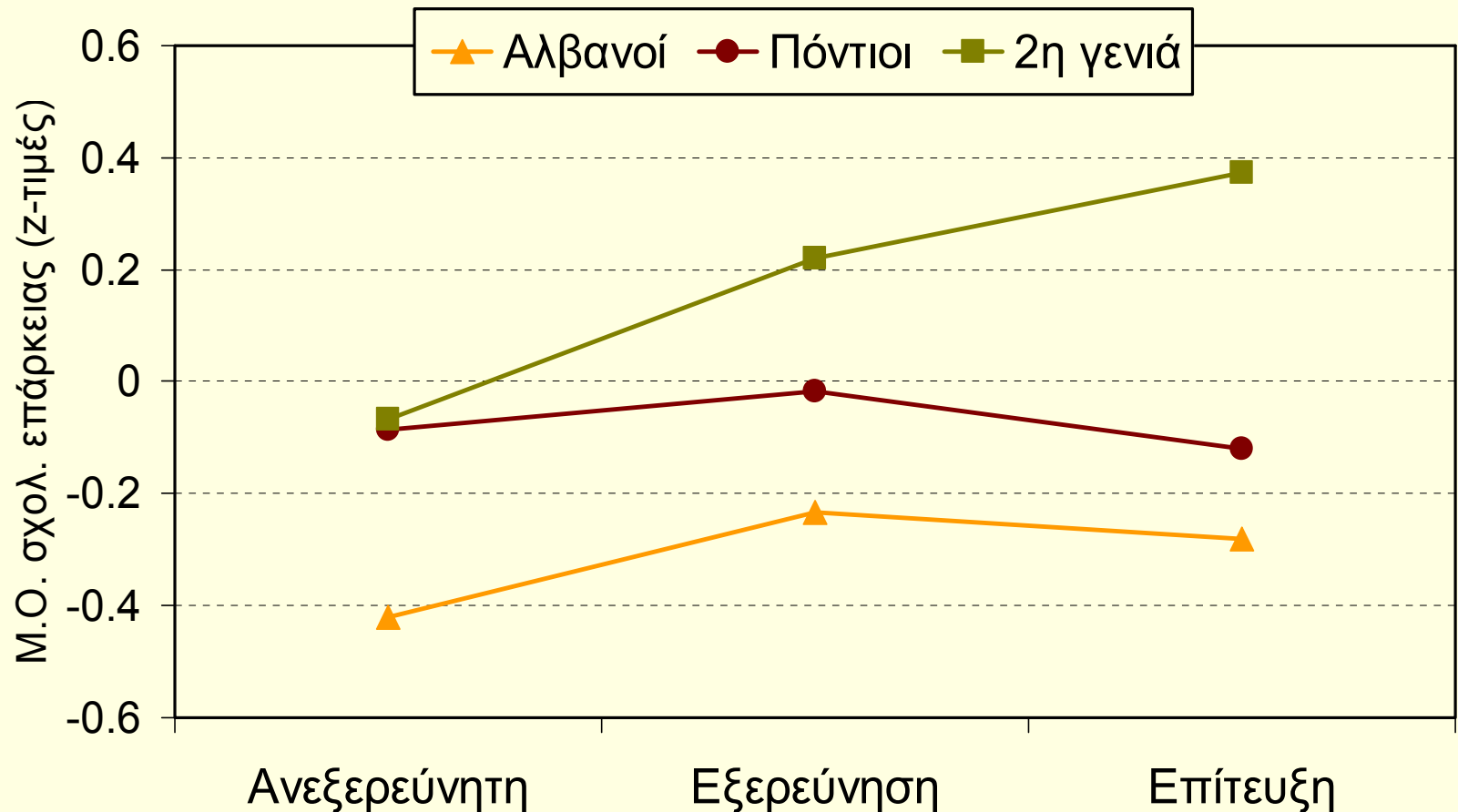
- Στη **σχολική επάρκεια:**

$F(2, 391) = 1.62, p = 0.199$, στατιστικώς ασήμαντο

- Στην **κοινωνική επάρκεια:**

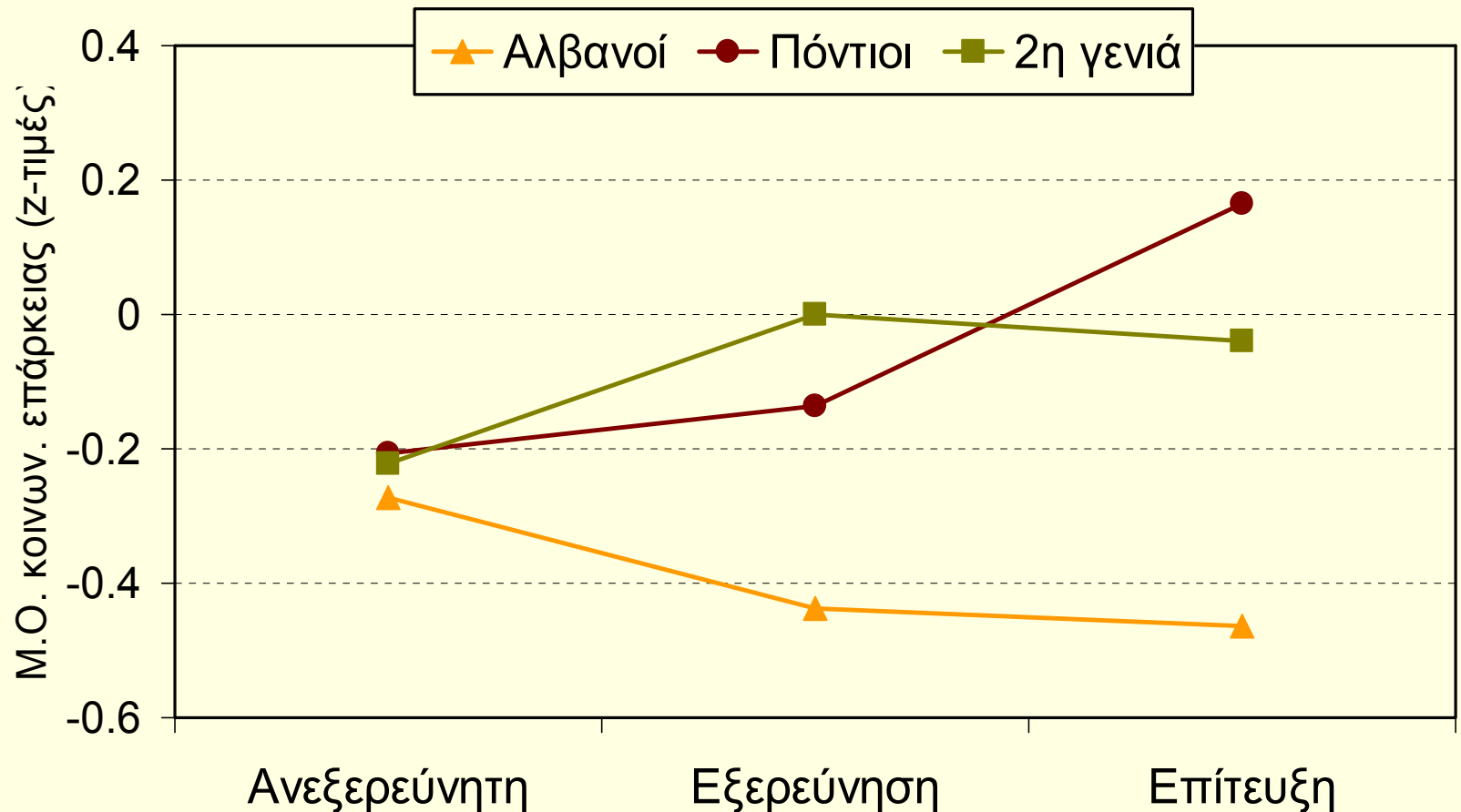
$F(2, 407) = 0.67, p = 0.510$, στατιστικώς ασήμαντο

Αλληλεπίδραση των σταδίων εθνικής ταυτότητας και της εθνικής καταγωγής στη σχολική επάρκεια



$F(6, 391) = 3.24, p = 0.004$

Αλληλεπίδραση των σταδίων εθνικής ταυτότητας και της εθνικής καταγωγής στην κοινωνική επάρκεια



$F(6, 407) = 3.31, p = 0.003$

Συμπεράσματα: Εθνική ταυτότητα

- Η κύρια επίδραση των σταδίων διαμόρφωσης εθνικής ταυτότητας πάνω στην επάρκεια ήταν ασήμαντη.
- ΩΣΤΟΣΟ, οι αλληλεπιδράσεις των σταδίων διαμόρφωσης εθνικής ταυτότητας με την εθνικότητα ήταν σημαντικές:
 - ⇒ τα στάδια διαμόρφωσης της εθνικής ταυτότητας συνδέθηκαν θετικά με την επάρκεια των **μεταναστών δεύτερης γενιάς**,
 - ⇒ ενώ το παραπάνω εύρημα ισχύει για τους **Ποντίους** μόνο σε ό,τι αφορά την κοινωνική επάρκεια,
 - ⇒ η επάρκεια των **Αλβανών** δεν φάνηκε να συνδέεται με τα στάδια διαμόρφωσης της εθνικής ταυτότητας.

Περιορισμοί και προτάσεις

- Αδυναμία ανίχνευσης αιτιωδών σχέσεων. Ανάγκη για διεξαγωγή διαχρονικής έρευνας.
- Πιο εξειδικευμένη μέτρηση των τακτικών προσαρμογής (ποσοτική *vs.* κατηγορική) θα οδηγούσε πιθανώς σε πιο λεπτομερή διαφοροποίηση των ομάδων.
- Περαιτέρω διερεύνηση του ρυθμιστικού χαρακτήρα των διεργασιών επιπολιτισμού στην ψυχολογική επάρκεια των εφήβων είναι εφικτή με την προσθήκη μεταβλητών που συνδέονται με τη μετανάστευση (π.χ. στάσεις της κοινωνίας υποδοχής, αντιληπτές διακρίσεις, κλπ.).