



LIFE11 NAT/GR/1014: FOROPENFORESTS

«Διατήρηση Δασών και Δασικών Ανοιγμάτων Προτεραιότητας στον Εθνικό Δρυμό Οίτης και στο Όρος Καλλίδρομο της Στερεάς Ελλάδας»

ΔΡΑΣΗ Α2: Γεω-περιβαλλοντική, υδρο-γεωλογική και γεωχημική μελέτη των εποχικών λιμνίων (3170\*)

**ΜΕΤΕΩΡΟΛΟΓΙΚΟ ΔΕΛΤΙΟ**  
**ΟΡΟΣ ΚΑΛΛΙΔΡΟΜΟ – ΔΕΚΕΜΒΡΙΟΣ 2014**

Επιστημονική Ομάδα

Δρ. Παναγιώτης ΝΑΣΤΟΣ, Καθηγητής - Συντονιστής, Τμήμα Γεωλογίας  
Δρ. Ιωάννης ΑΛΕΞΟΠΟΥΛΟΣ, Επίκ. Καθηγητής, Τμήμα Γεωλογίας  
Δρ. Κυριάκος ΓΕΩΡΓΙΟΥ, Αναπλ. Καθηγητής, Τμήμα Βιολογίας (Επιστ. Υπεύθυνος)  
Δρ. Πηνελόπη ΔΕΛΗΠΕΤΡΟΥ, Βιολόγος, Τμήμα Βιολογίας  
Σπυρίδων ΔΙΛΑΛΟΣ, MSc Γεωλόγος, υποψ. Διδάκτορας, Τμήμα Γεωλογίας  
Αικατερίνη ΠΟΛΥΚΡΕΤΗ, φοιτήτρια, Τμήμα Γεωλογίας  
Γεωργία ΜΗΤΣΙΚΑ, φοιτήτρια, Τμήμα Γεωλογίας

Ιανουάριος 2015



Εθνικόν και Καποδιστριακόν  
Πανεπιστήμιον Αθηνών

ΤΜΗΜΑ ΓΕΩΛΟΓΙΑΣ και ΓΕΩΠΕΡΙΒΑΛΛΟΝΤΟΣ  
ΤΜΗΜΑ ΒΙΟΛΟΓΙΑΣ

Στα πλαίσια της Δράσης Α2, εγκαταστάθηκε και λειτουργεί από 10/12/2013, Μετεωρολογικός Σταθμός στο όρος Οίτη.

Τα γραφήματα που ακολουθούν, αποτελούν τα στοιχεία της αυτοματοποιημένης επεξεργασίας των δεδομένων του Σταθμού, για το διάστημα που αναφέρεται στο παρόν Δελτίο.

Παρόραμα:

Air Temperature = Θερμοκρασία Αέρα (σε βαθμούς C)

Relative Humidity = Σχετική Υγρασία Αέρα (σε %)

Wind Speed = Ταχύτητα Ανέμου (σε m/s)

Wind Direction = Διεύθυνση Ανέμου (σε μοίρες)

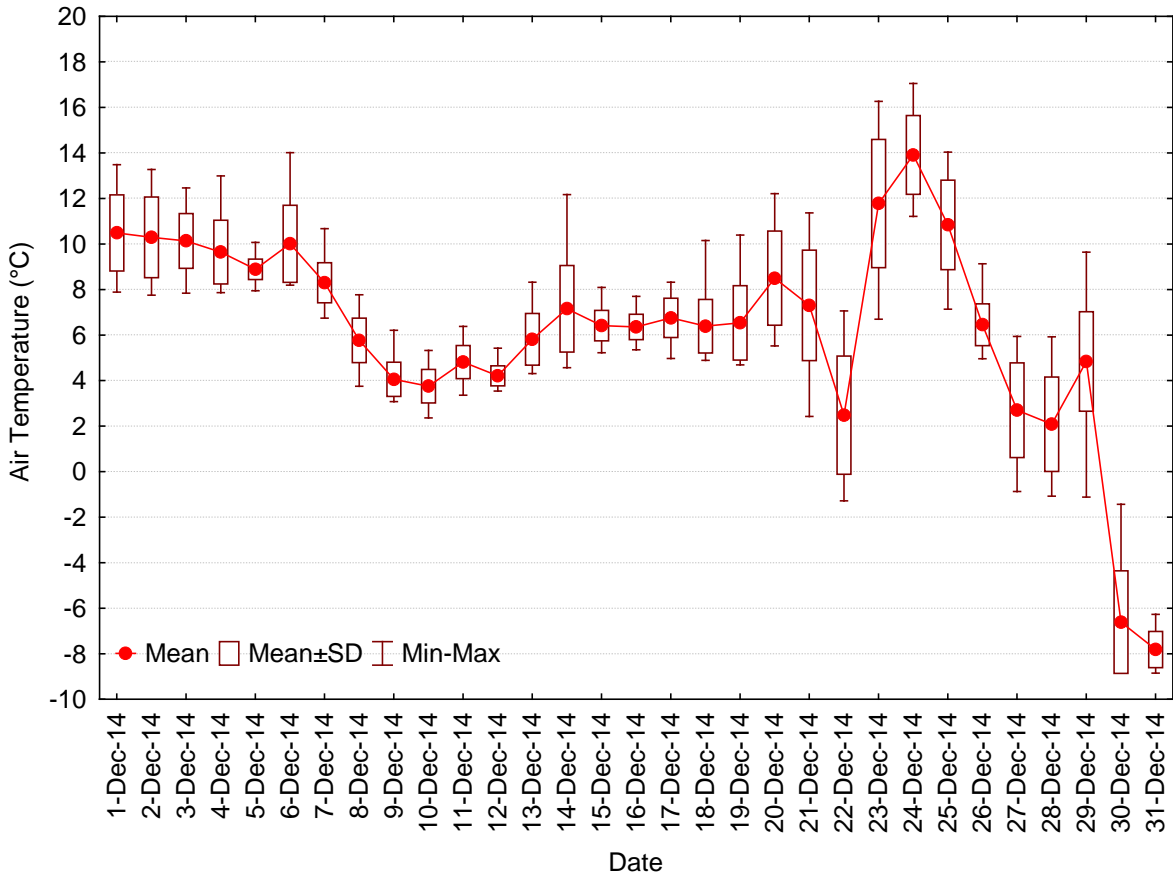
Barometric Pressure = Βαρομετρική Πίεση Αέρα (σε mbar)

UVA = Υπεριώδης Ακτινοβολία A (σε W/m<sup>2</sup>)

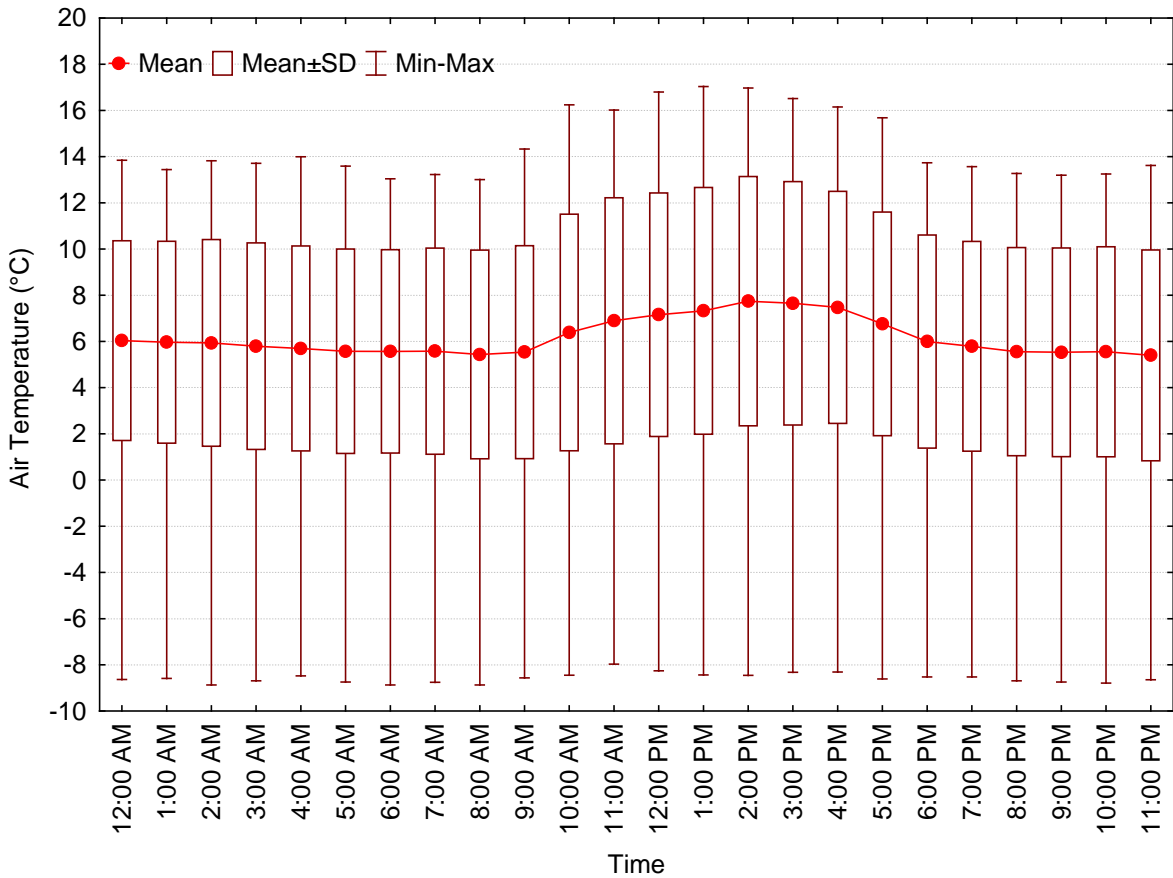
Rain / Precipitation = Βροχόπτωση (σε mm)

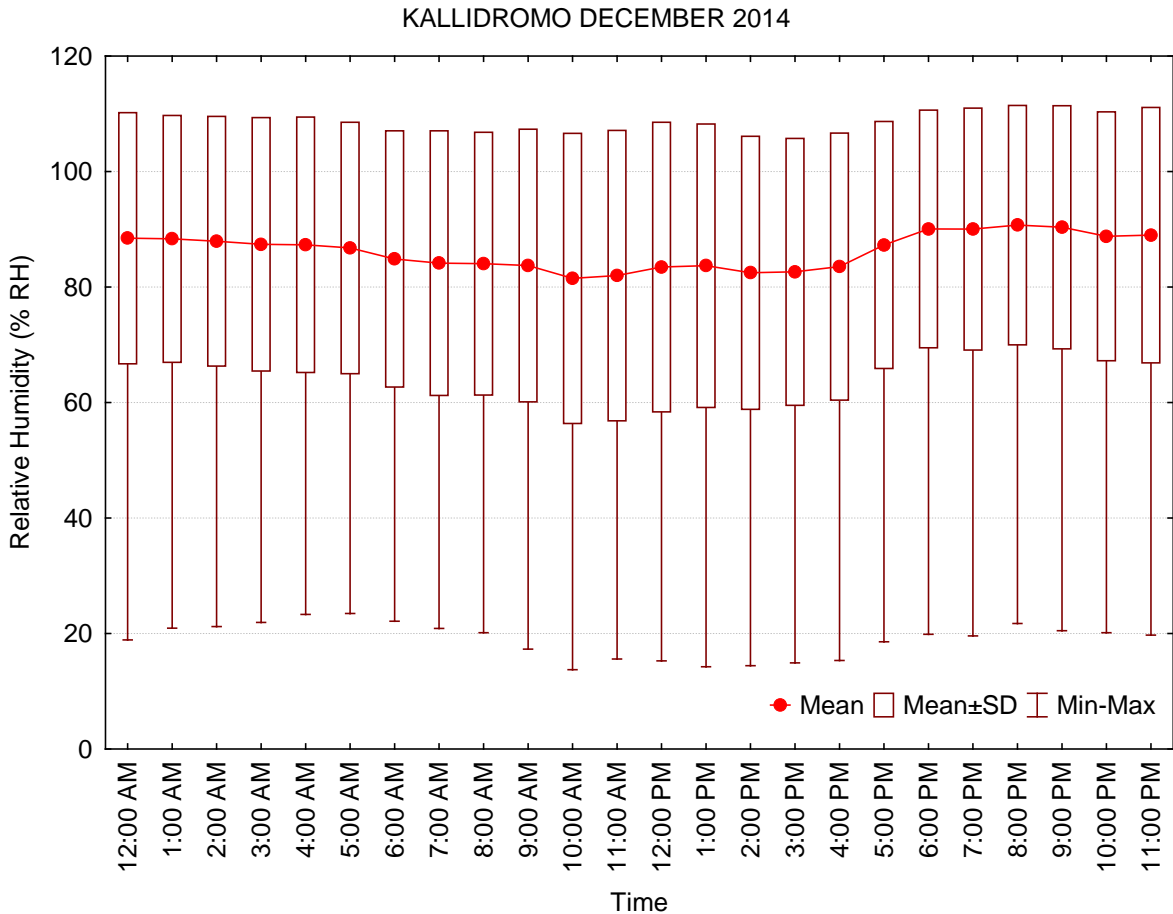
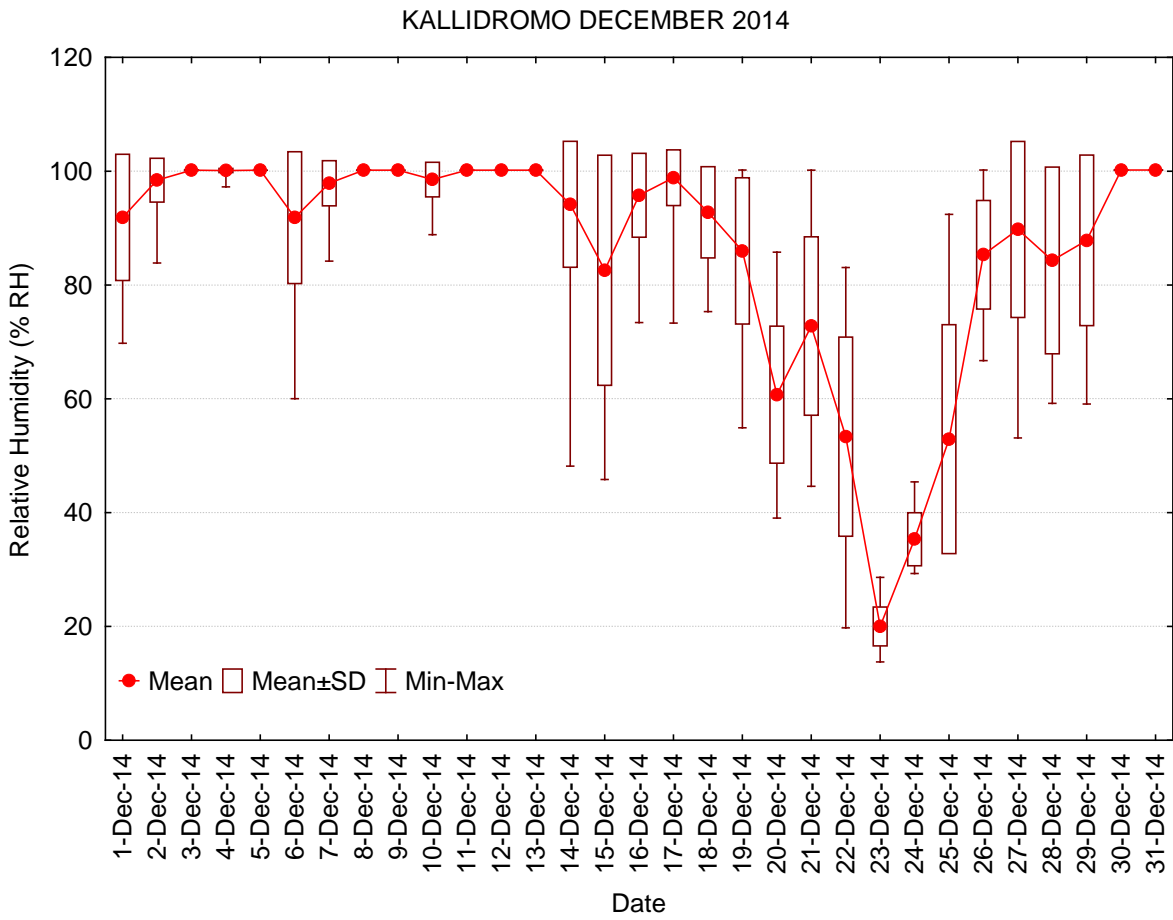
PAR = Φωτοσυνθετική ακτινοβολία σε (μmol/m<sup>2</sup> s)

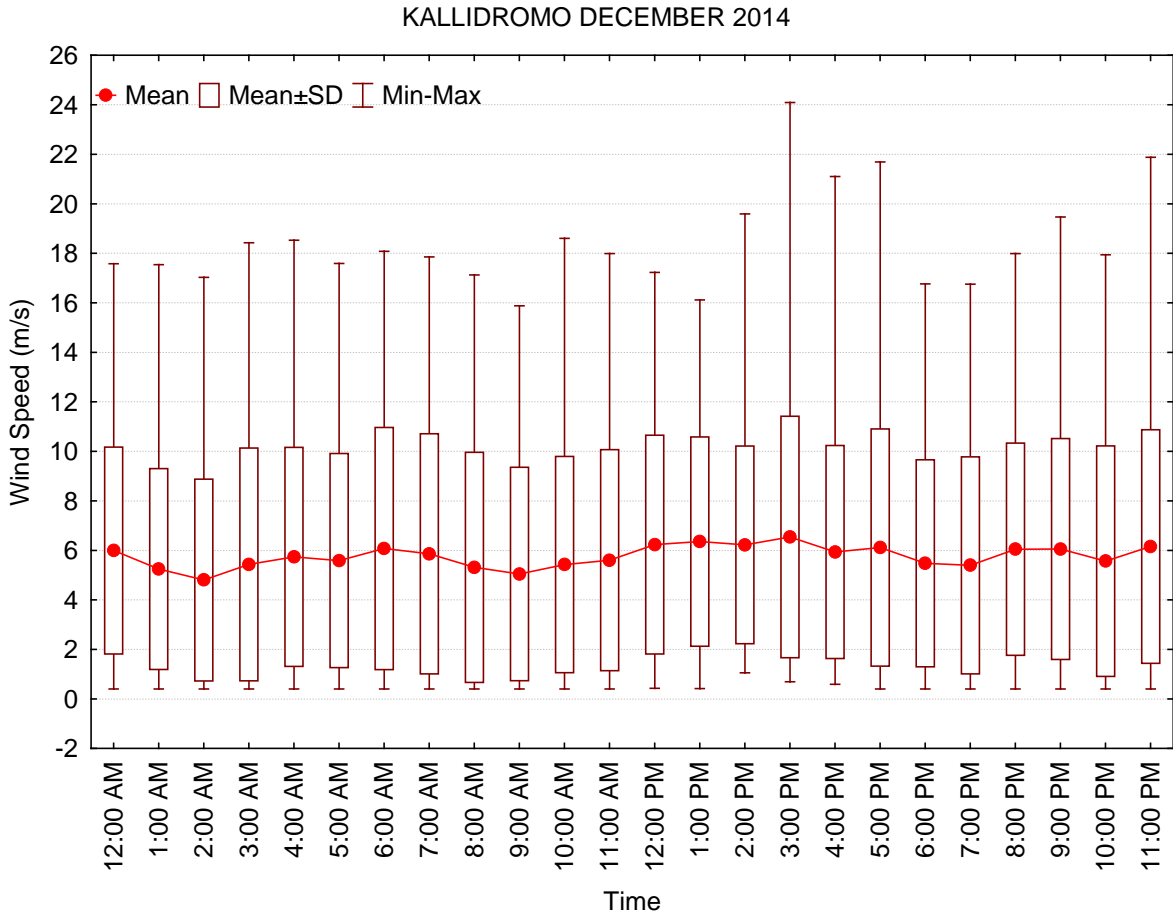
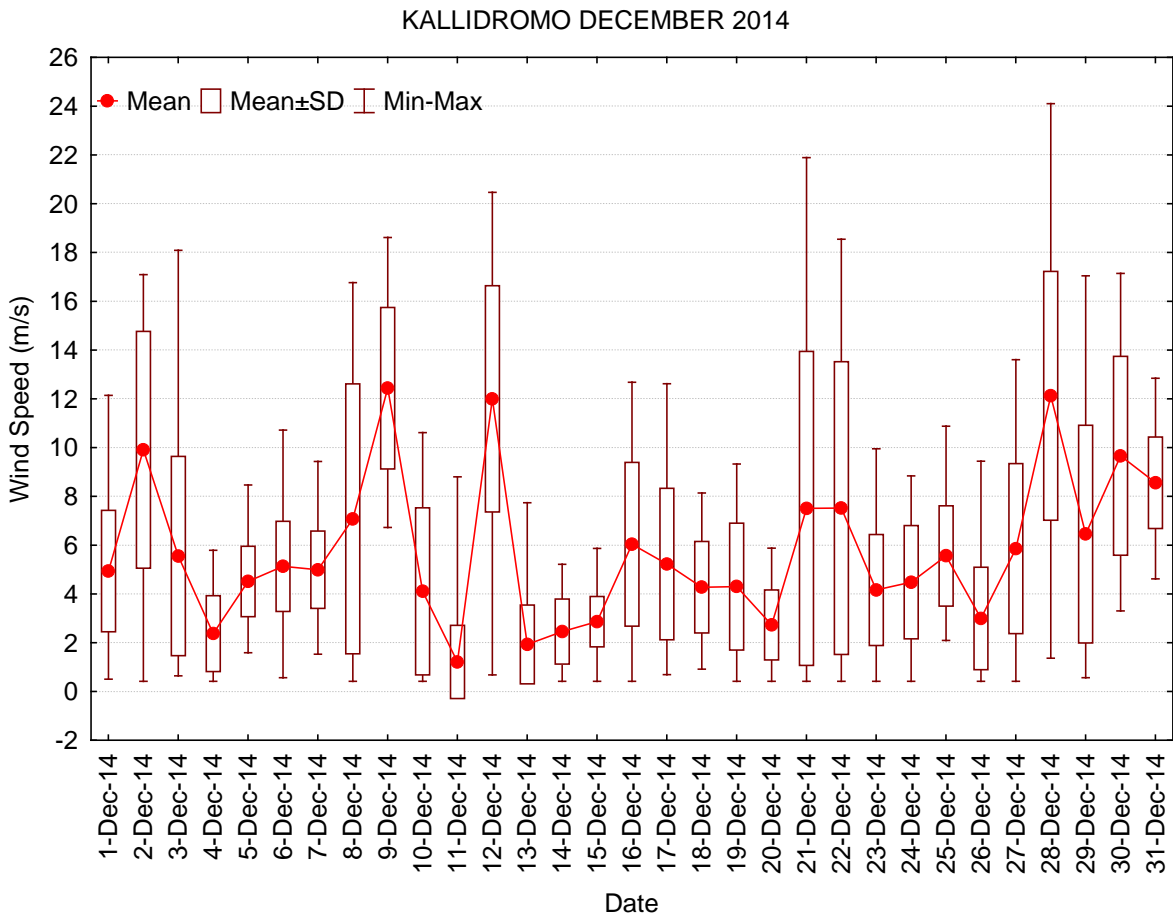
KALLIDROMO DECEMBER 2014



KALLIDROMO DECEMBER 2014







Wind Direction = Διεύθυνση Ανέμου (σε μοίρες)

