



LIFE11 NAT/GR/1014: FOROPENFORESTS

«Διατήρηση Δασών και Δασικών Ανοιγμάτων Προτεραιότητας στον Εθνικό Δρυμό Οίτης και στο Όρος Καλλίδρομο της Στερεάς Ελλάδας»

ΔΡΑΣΗ Α2: Γεω-περιβαλλοντική, υδρο-γεωλογική και γεωχημική μελέτη των εποχικών λιμνίων (3170\*)

**ΜΕΤΕΩΡΟΛΟΓΙΚΟ ΔΕΛΤΙΟ**  
**ΟΡΟΣ ΟΙΤΗ – ΑΥΓΟΥΣΤΟΣ 2014**

Επιστημονική Ομάδα

Δρ. Παναγιώτης ΝΑΣΤΟΣ, Καθηγητής - Συντονιστής, Τμήμα Γεωλογίας  
Δρ. Ιωάννης ΑΛΕΞΟΠΟΥΛΟΣ, Επίκ. Καθηγητής, Τμήμα Γεωλογίας  
Δρ. Κυριάκος ΓΕΩΡΓΙΟΥ, Αναπλ. Καθηγητής, Τμήμα Βιολογίας (Επιστ. Υπεύθυνος)  
Δρ. Πηνελόπη ΔΕΛΗΠΕΤΡΟΥ, Βιολόγος, Τμήμα Βιολογίας  
Σπυρίδων ΔΙΛΑΛΟΣ, MSc Γεωλόγος, υποψ. Διδάκτορας, Τμήμα Γεωλογίας  
Αικατερίνη ΠΟΛΥΚΡΕΤΗ, φοιτήτρια, Τμήμα Γεωλογίας  
Γεωργία ΜΗΤΣΙΚΑ, φοιτήτρια, Τμήμα Γεωλογίας

Σεπτέμβριος, 2014



Εθνικόν και Καποδιστριακόν Πανεπιστήμιον Αθηνών  
ΤΜΗΜΑ ΓΕΩΛΟΓΙΑΣ και ΓΕΩΠΕΡΙΒΑΛΛΟΝΤΟΣ  
ΤΜΗΜΑ ΒΙΟΛΟΓΙΑΣ

Παρόραμα:

Air Temperature = Θερμοκρασία Αέρα (σε βαθμούς C)

Relative Humidity = Σχετική Υγρασία Αέρα (σε %)

Wind Speed = Ταχύτητα Ανέμου (σε m/s)

Wind Direction = Διεύθυνση Ανέμου (σε μοίρες)

Barometric Pressure = Βαρομετρική Πίεση Αέρα (σε mbar)

Global Solar Radiation = Ολική Ηλιακή Ακτινοβολία (σε W/m<sup>2</sup>)

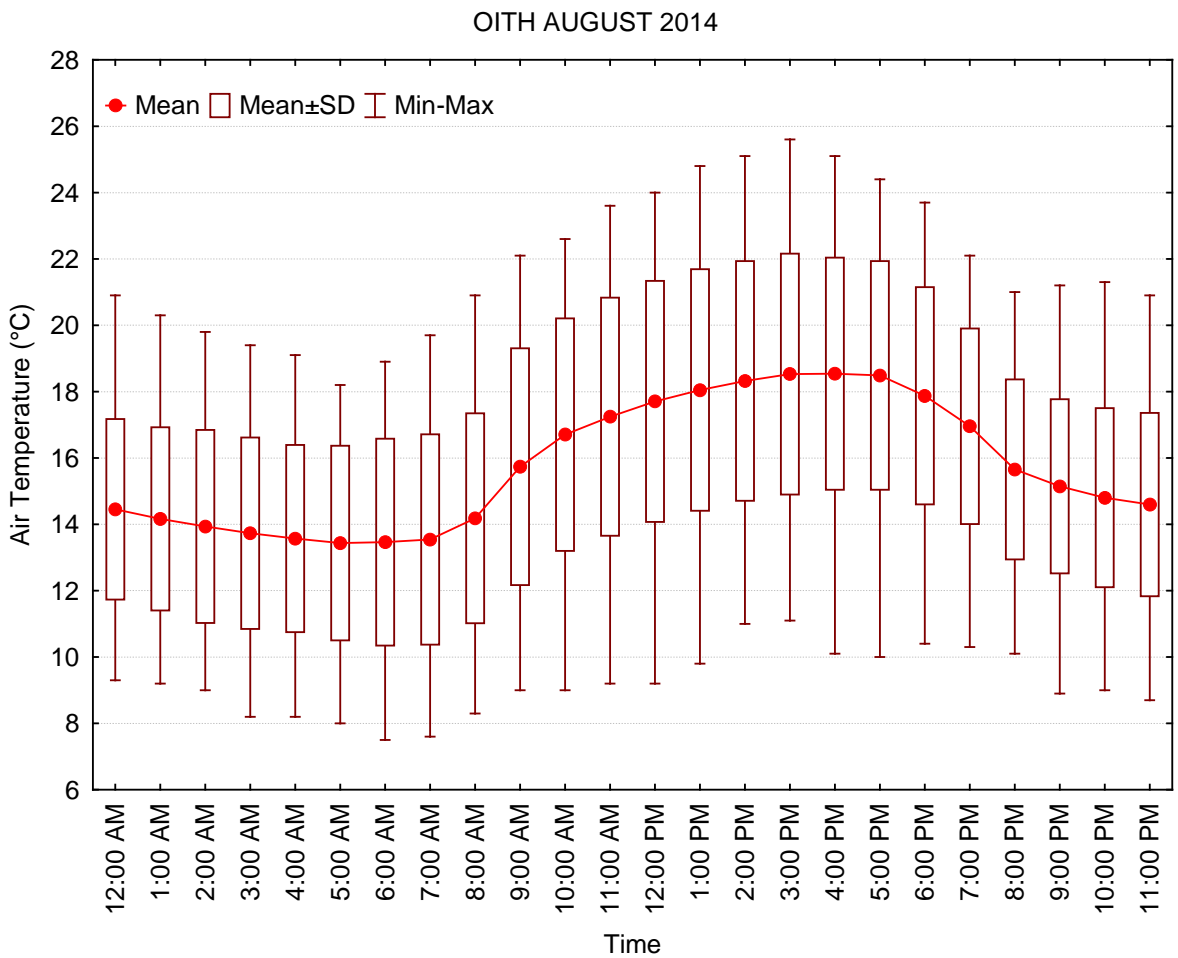
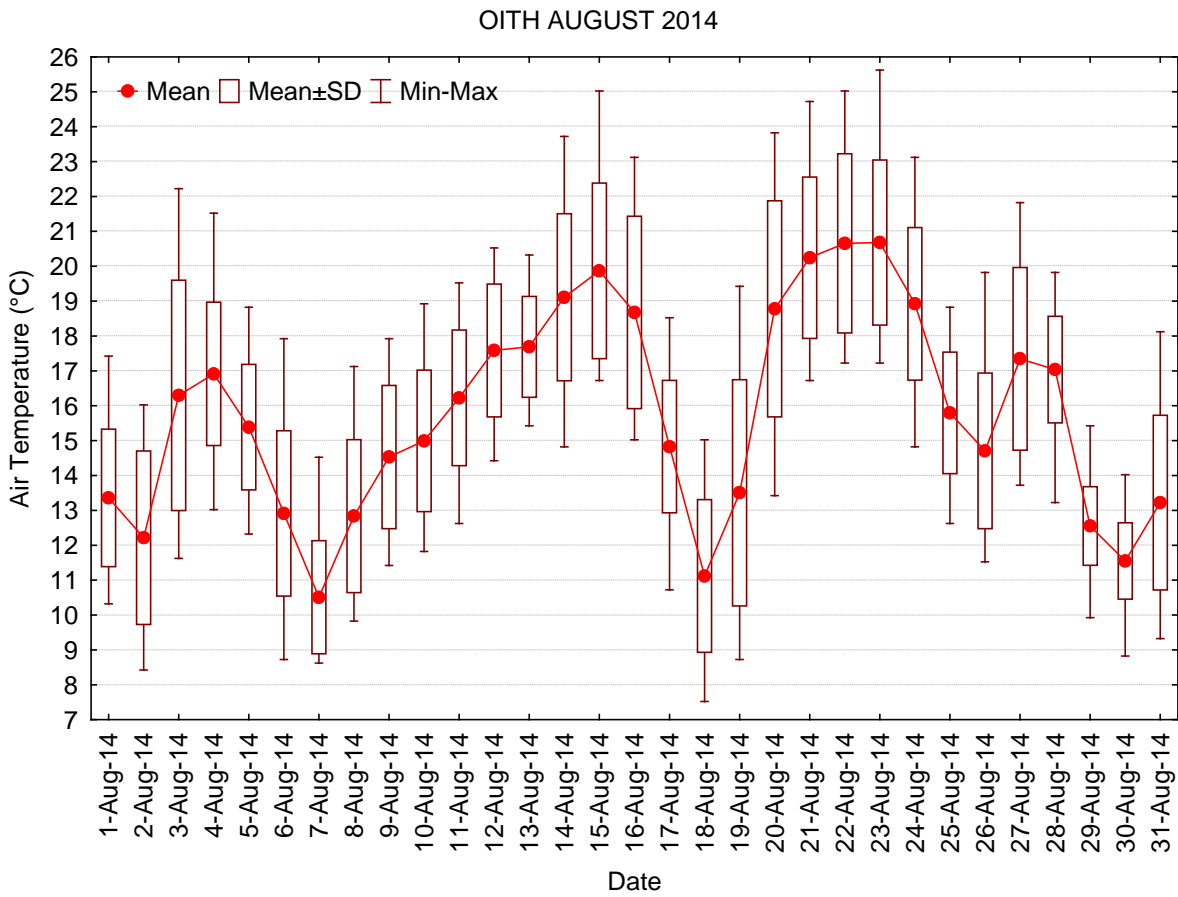
UVA = Υπεριώδης Ακτινοβολία A (σε W/m<sup>2</sup>)

Rain / Precipitation = Βροχόπτωση (σε mm)

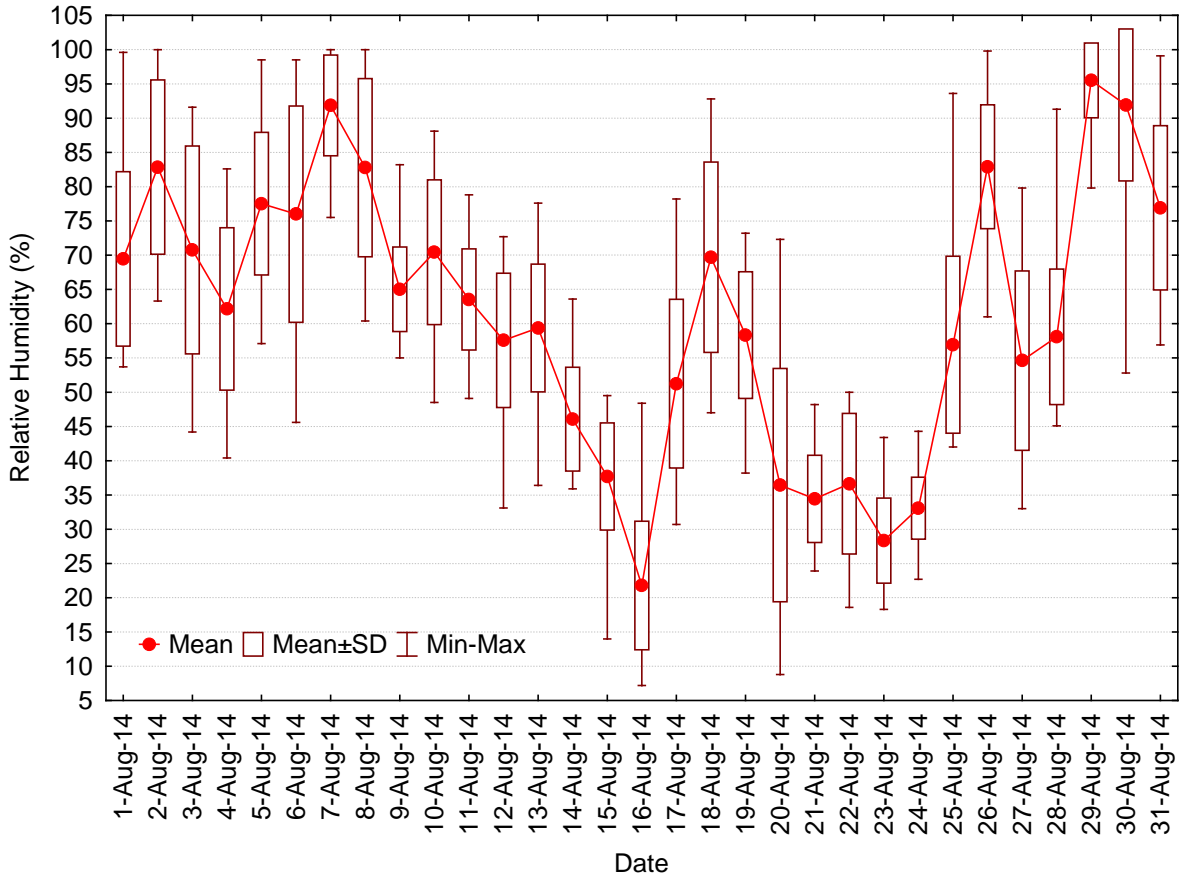
Soil Moisture = Υγρασία Εδάφους (σε vol%)

Soil Temperature = Θερμοκρασία Εδάφους (σε βαθμούς C)

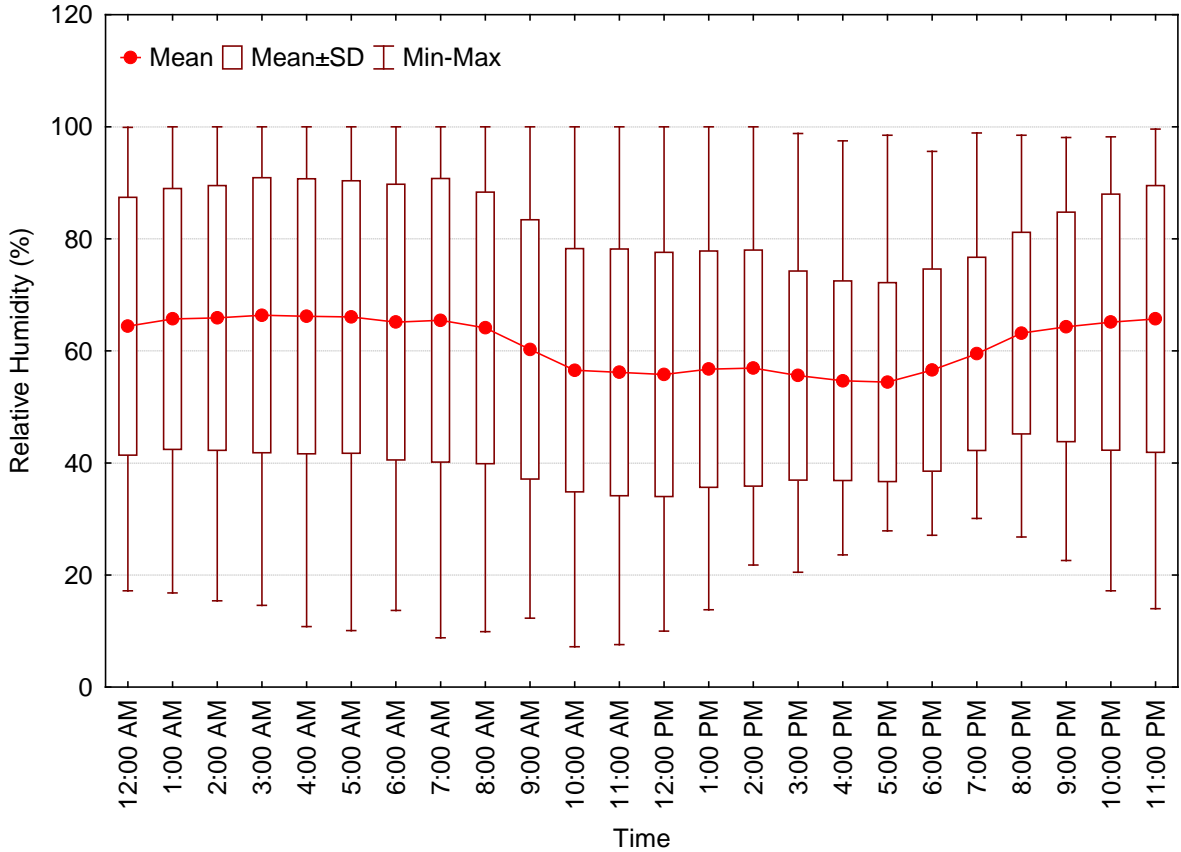
Hourly ETo = Εξατμισοδιαπνοή (σε mm)

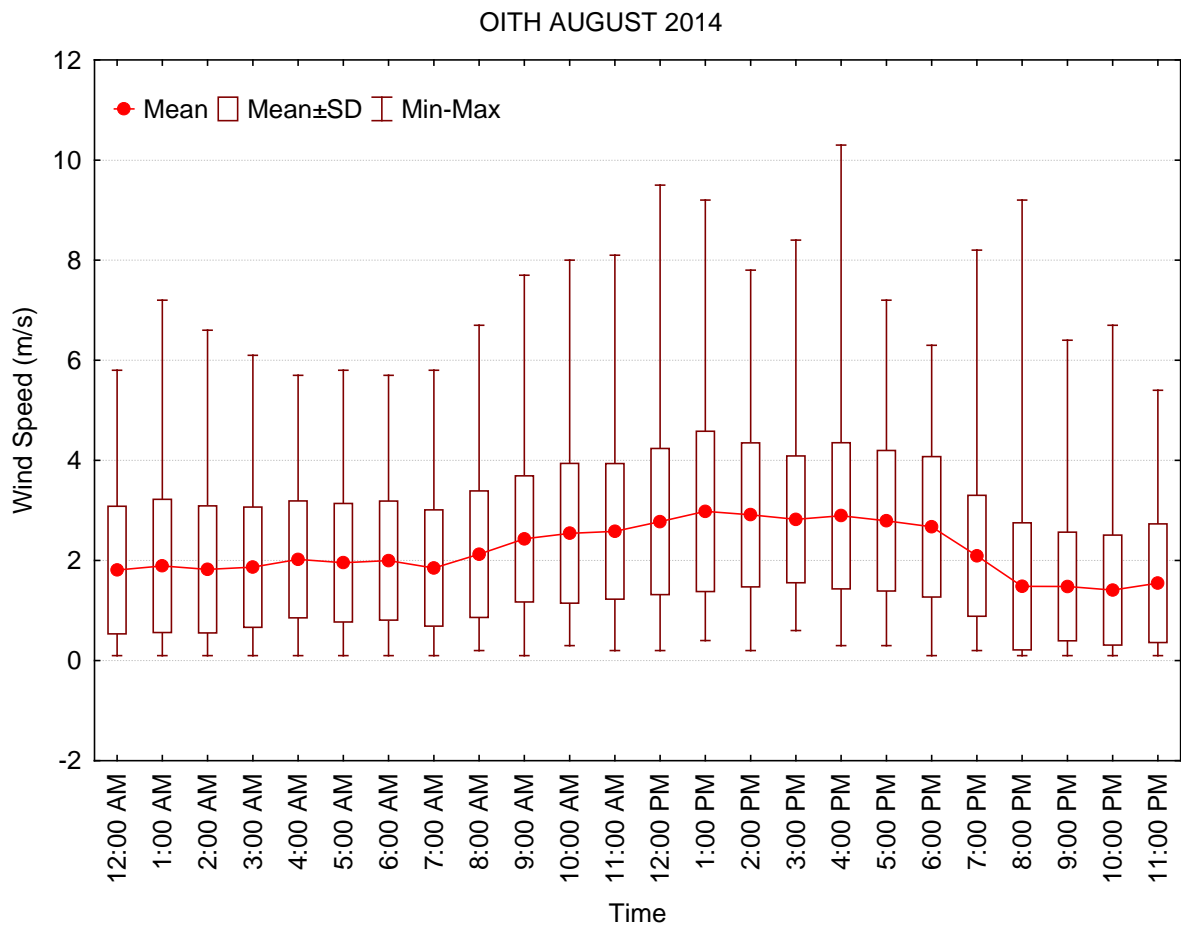
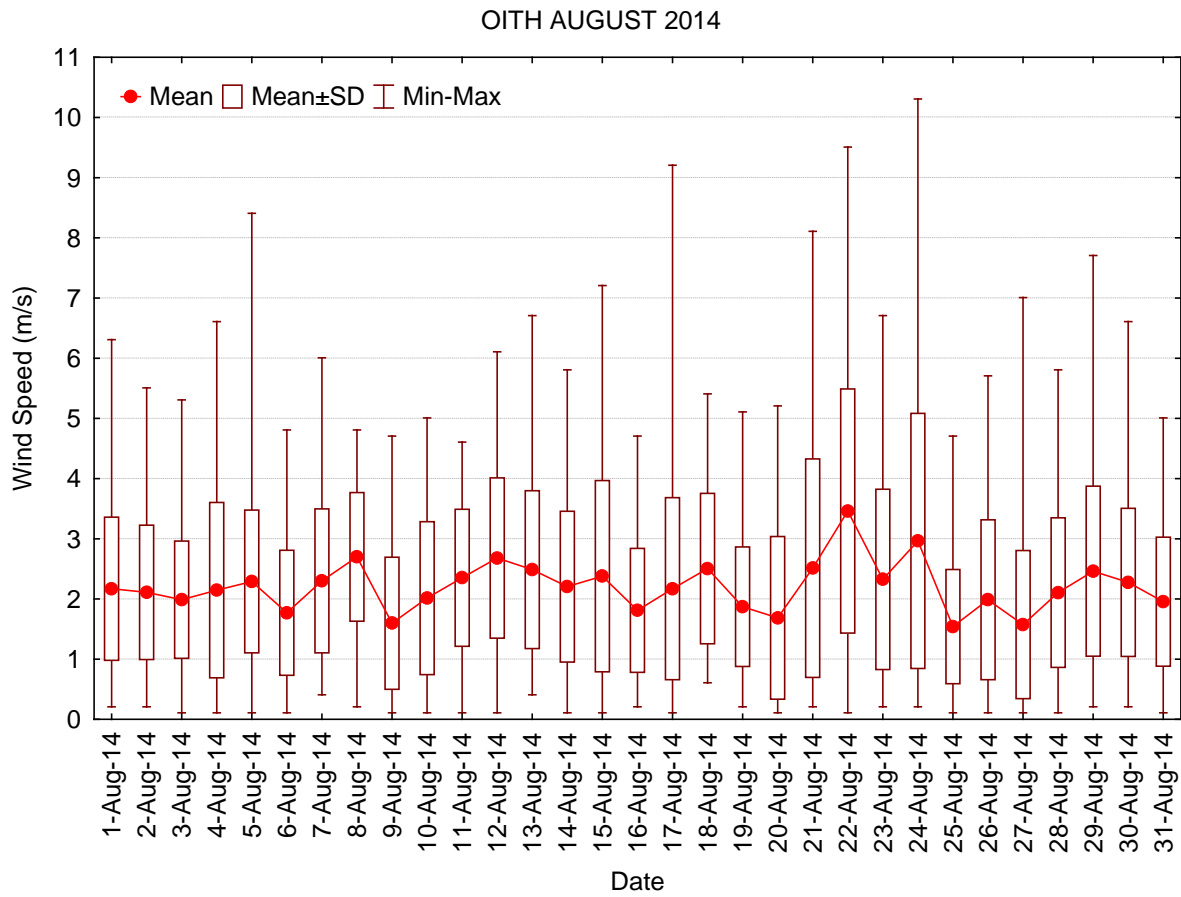


OITH AUGUST 2014

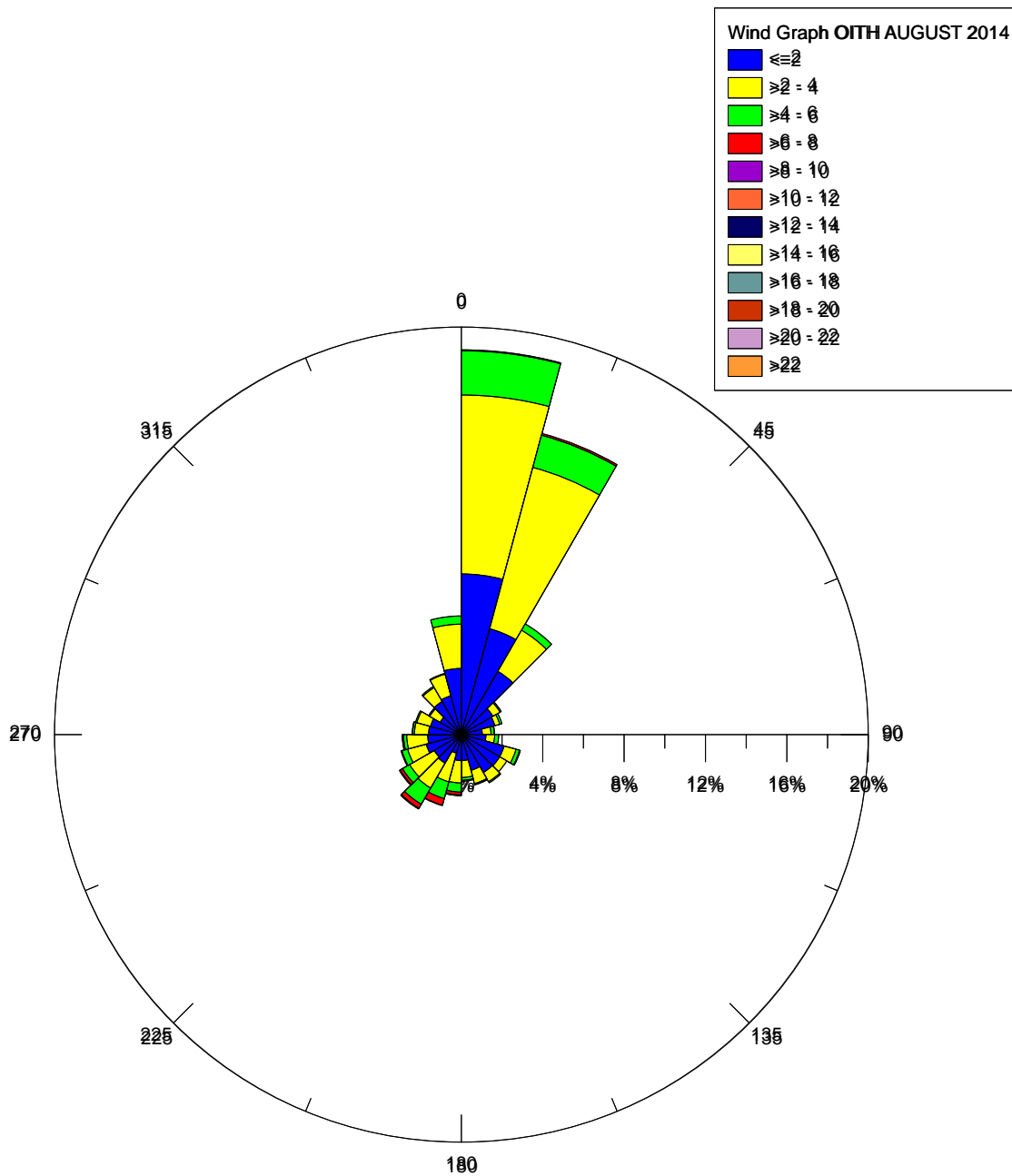


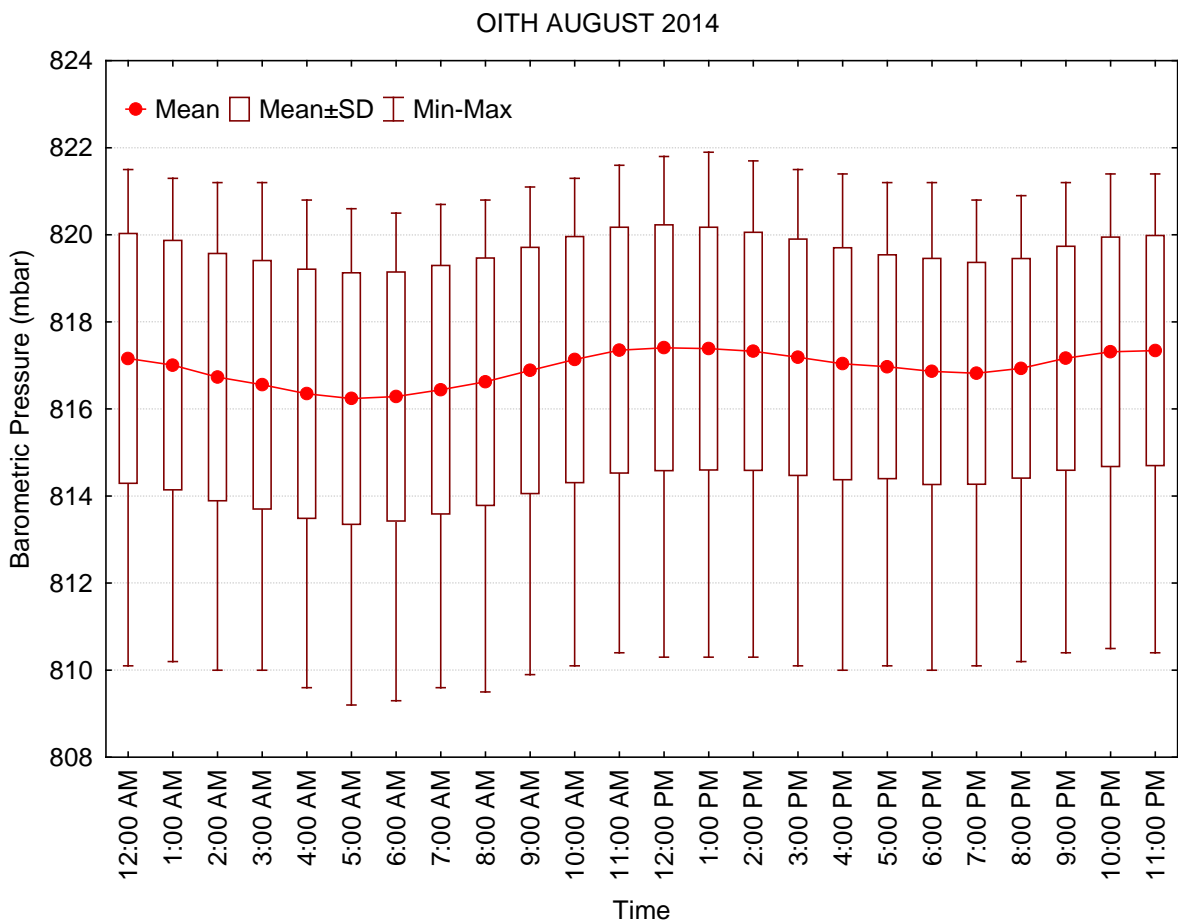
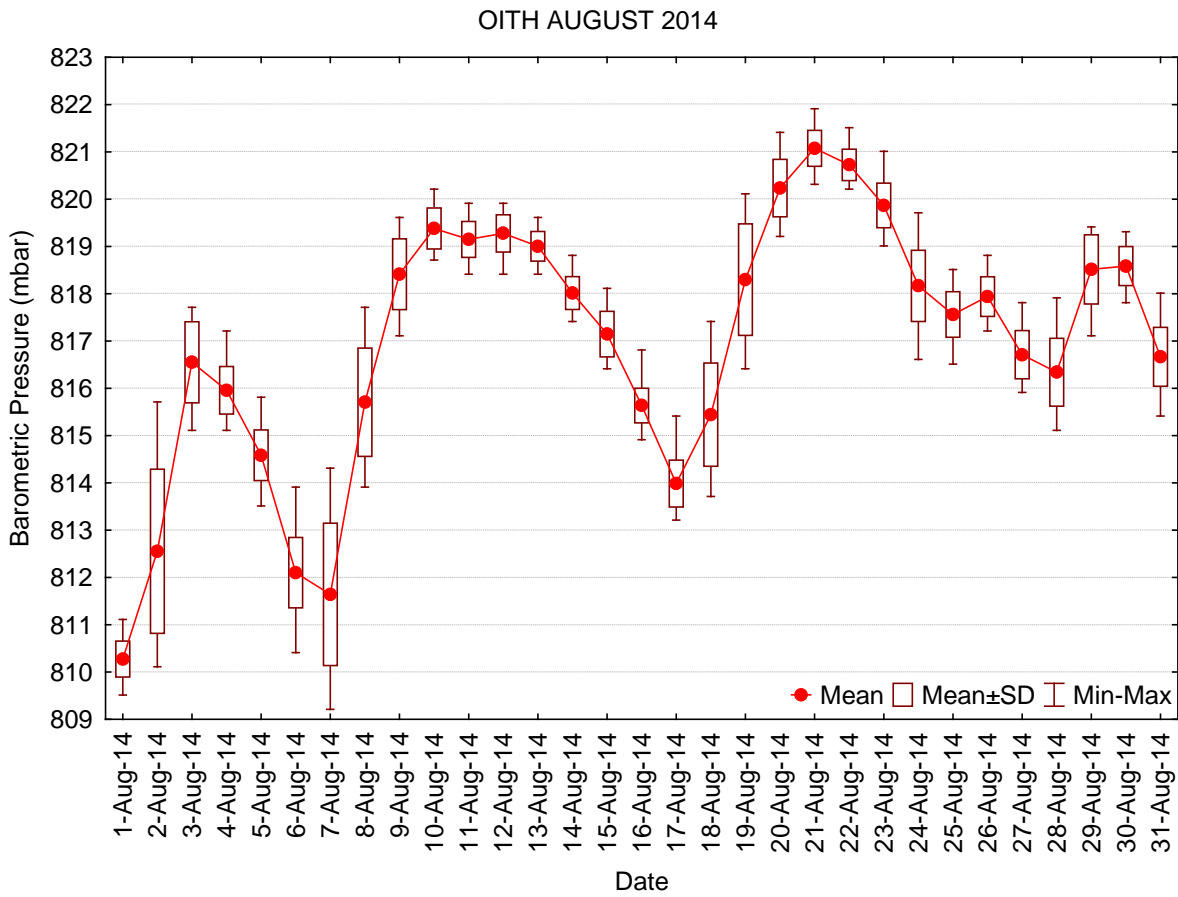
OITH AUGUST 2014

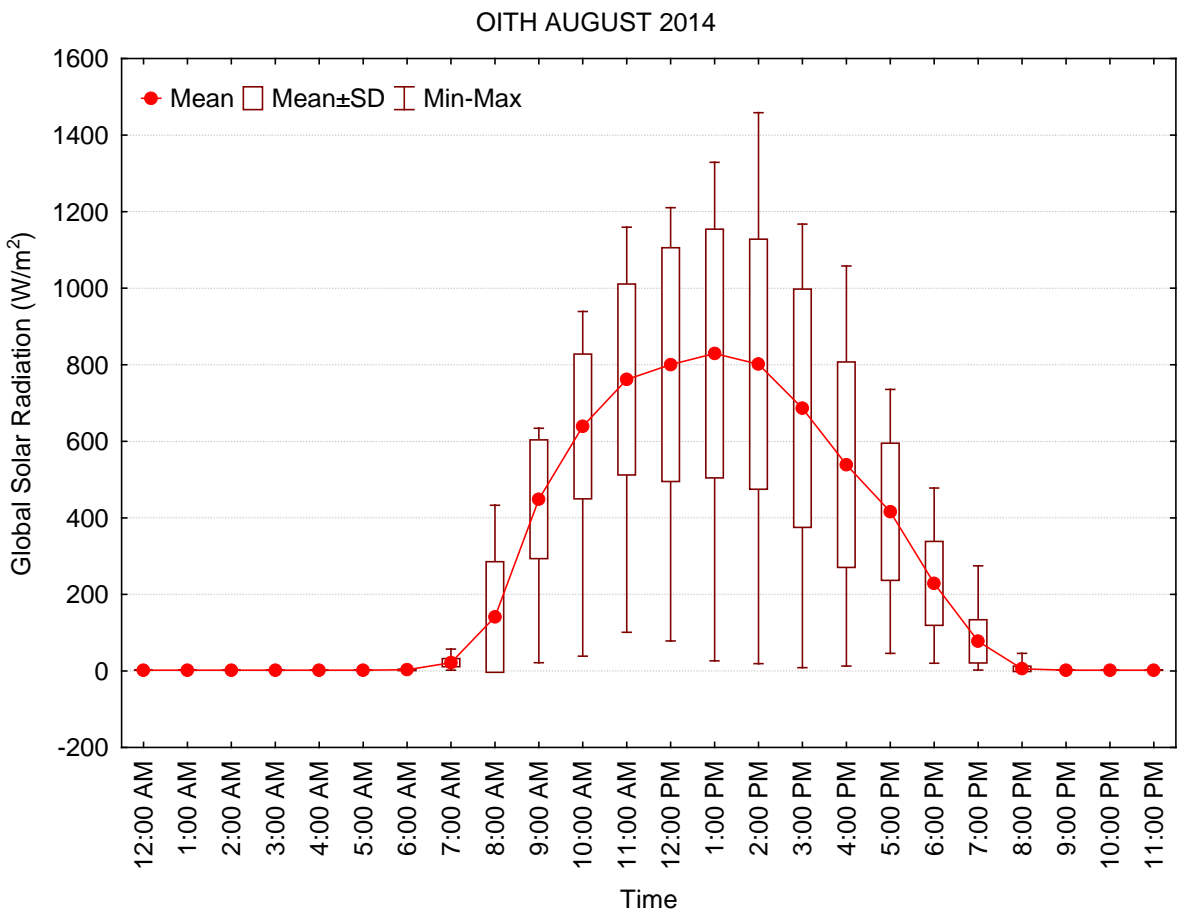
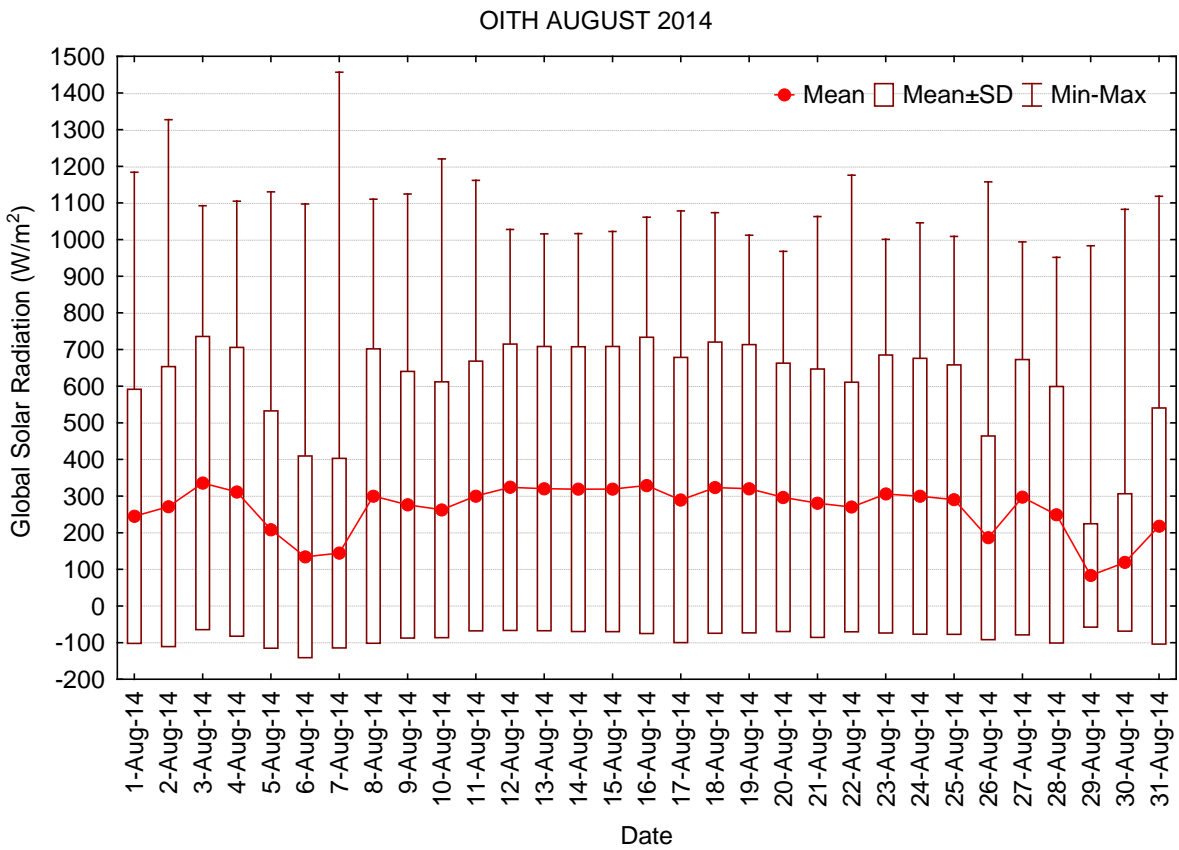




Wind Direction = Διεύθυνση Ανέμου (σε μοίρες)

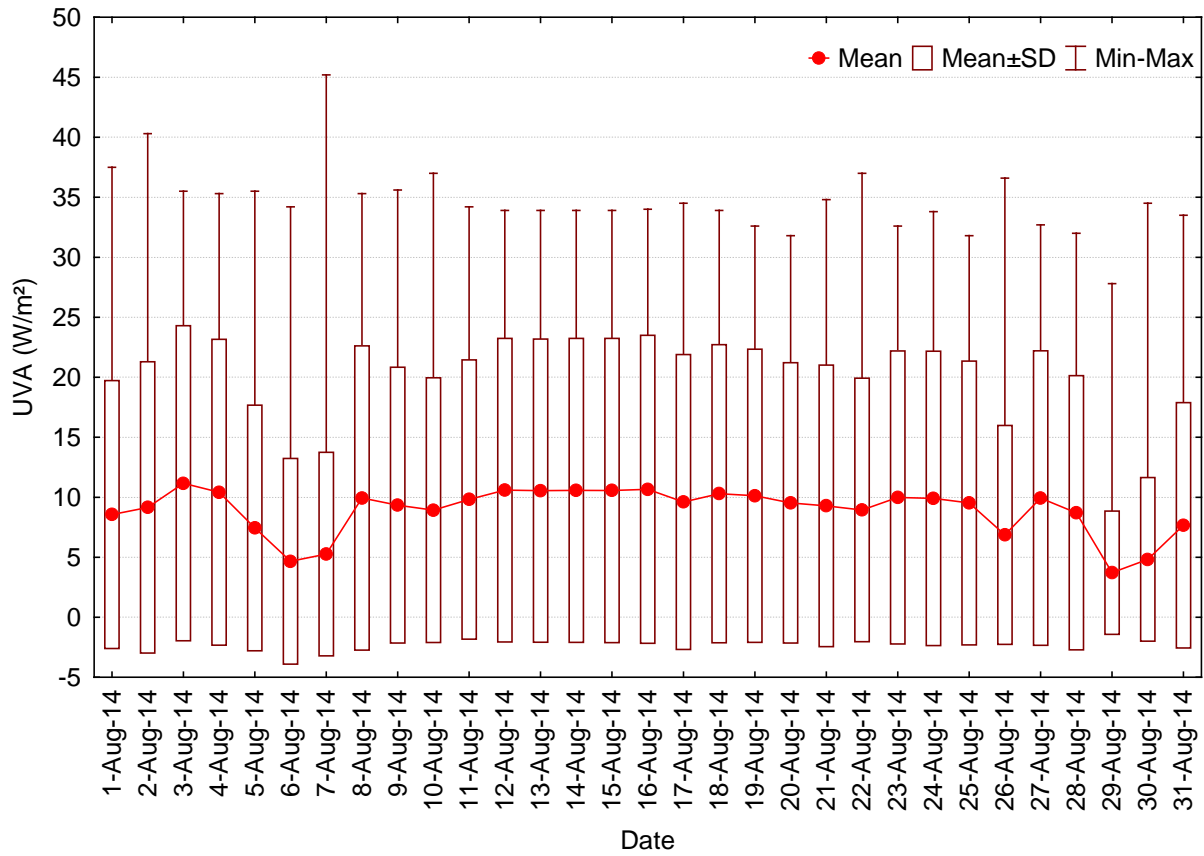




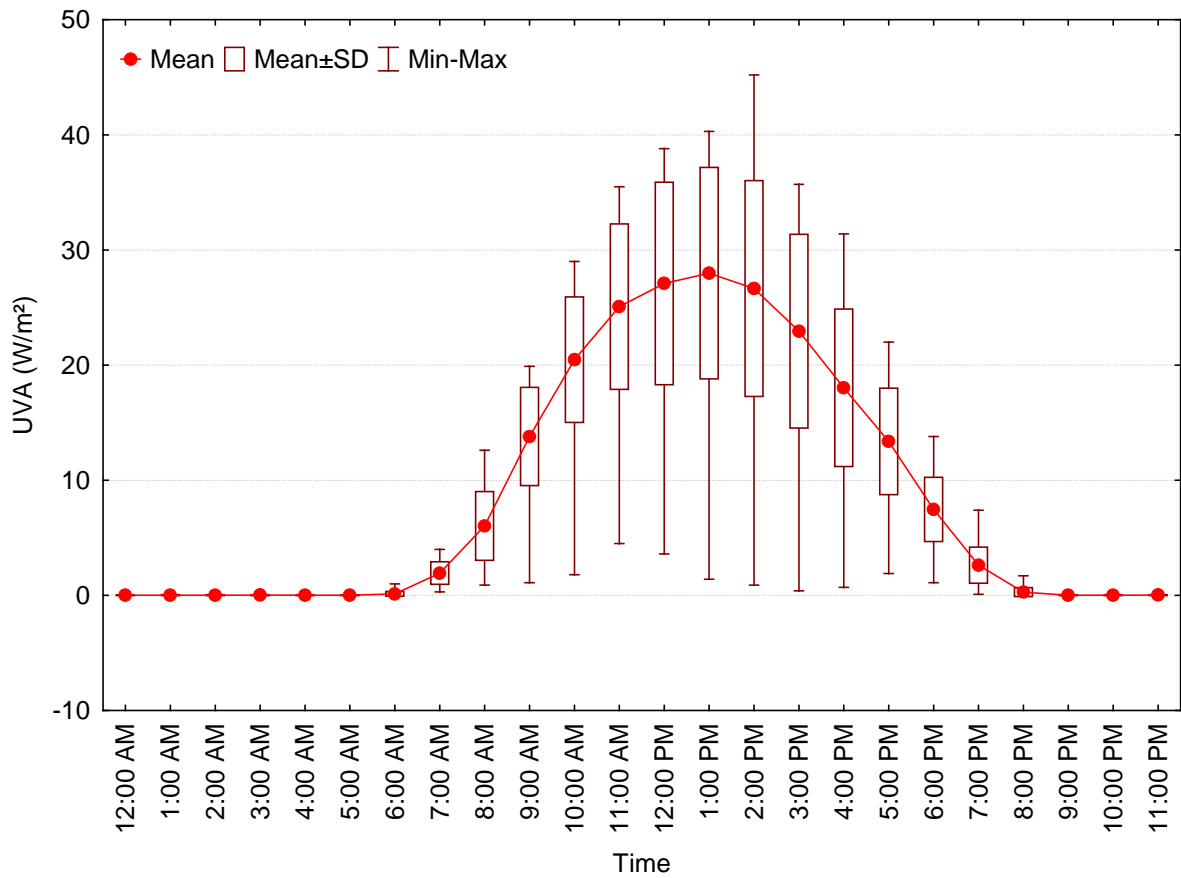




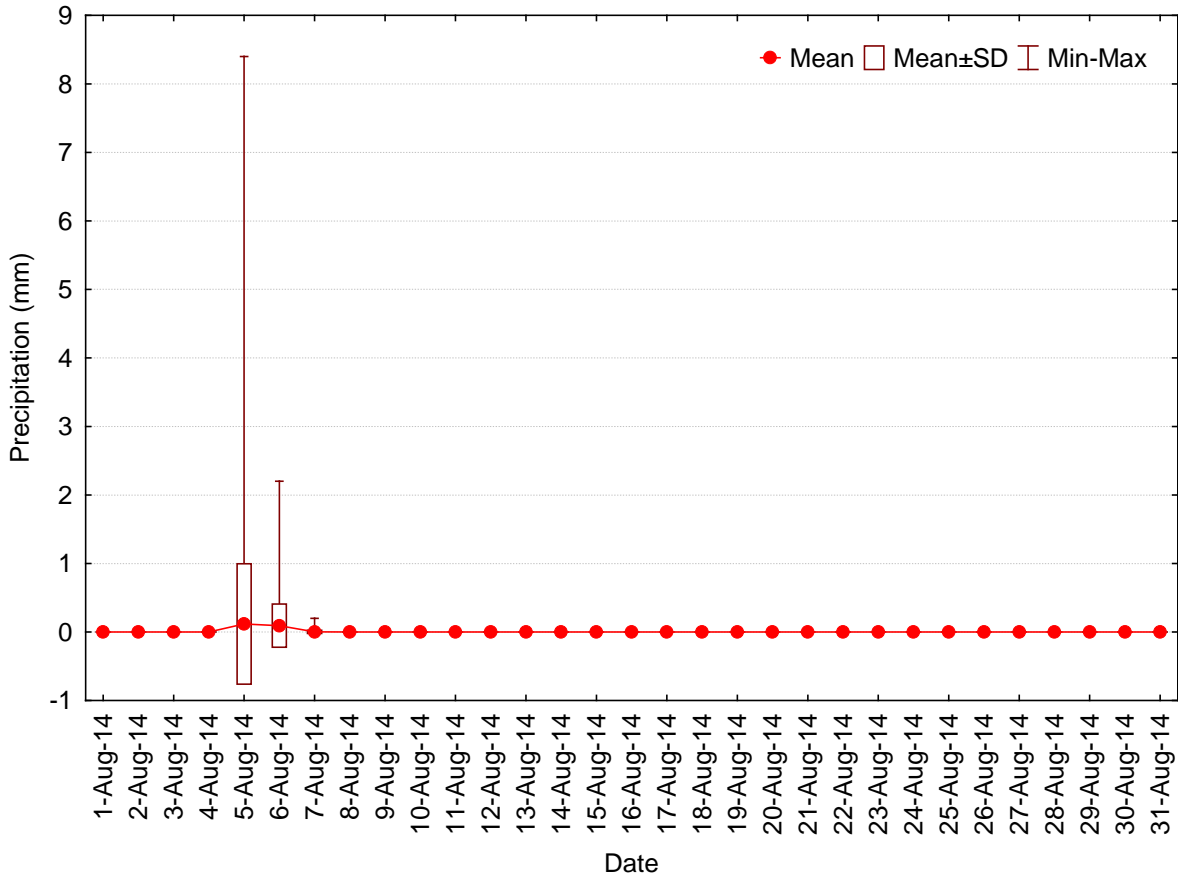
OITH AUGUST 2014



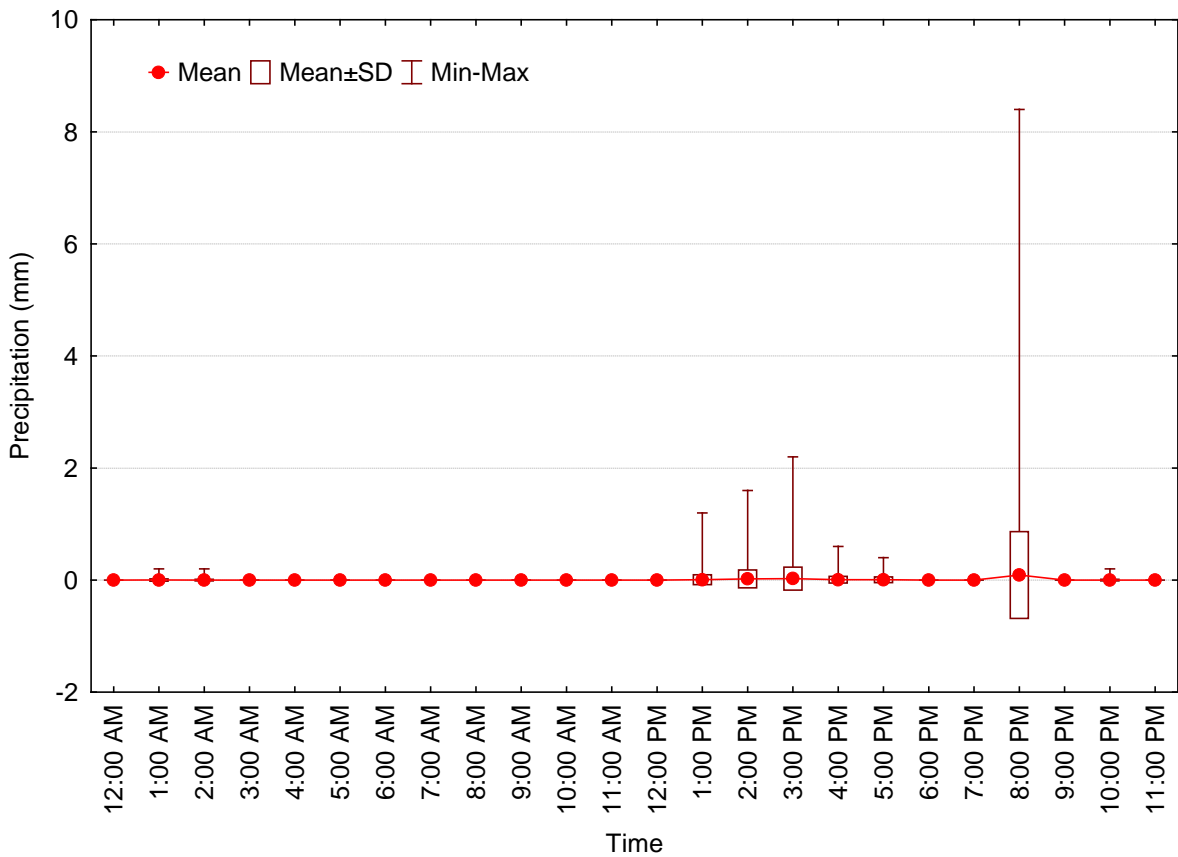
OITH AUGUST 2014



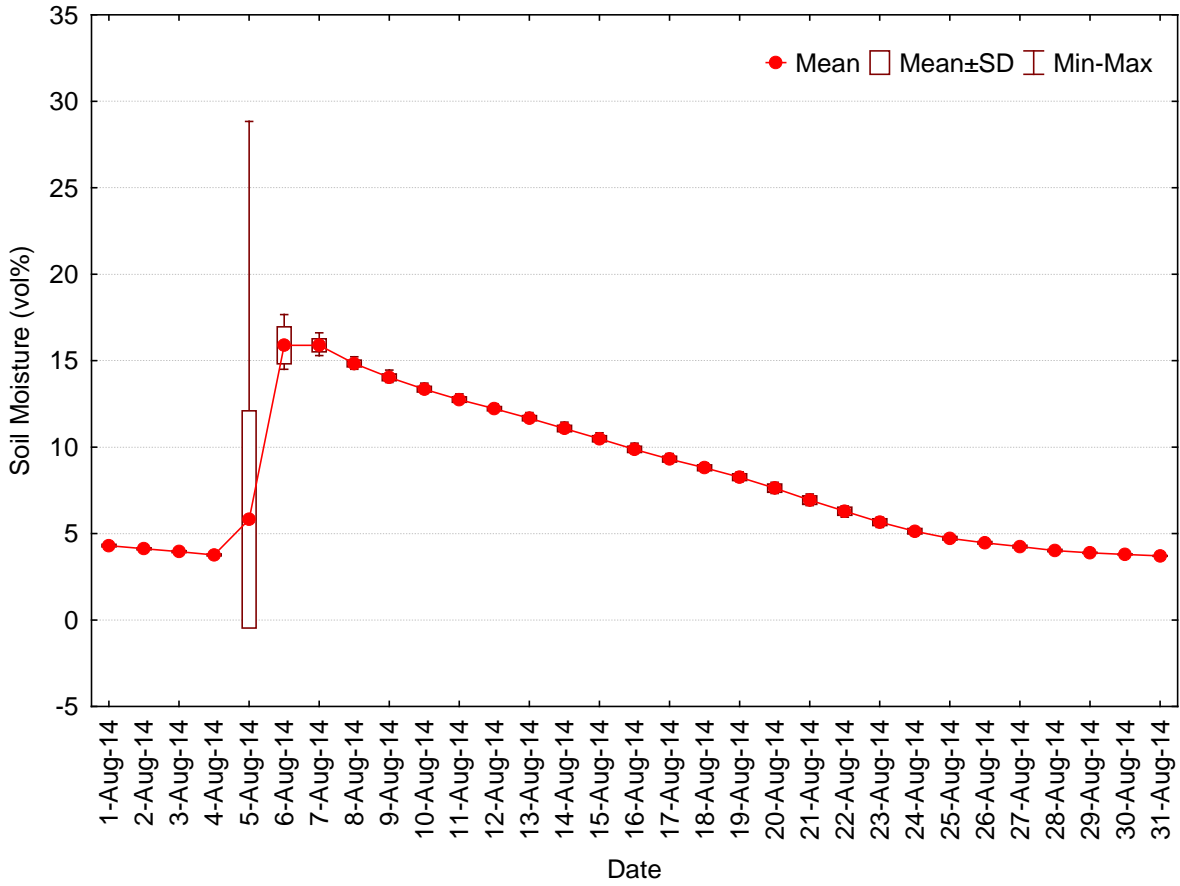
OITH AUGUST 2014



OITH AUGUST 2014



OITH AUGUST 2014



OITH AUGUST 2014

