



LIFE11 NAT/GR/1014: FOROPENFORESTS

«Διατήρηση Δασών και Δασικών Ανοιγμάτων Προτεραιότητας στον Εθνικό Δρυμό Οίτης και στο Όρος Καλλίδρομο της Στερεάς Ελλάδας»

ΔΡΑΣΗ Α2: Γεω-περιβαλλοντική, υδρο-γεωλογική και γεωχημική μελέτη των εποχικών λιμνίων (3170*)

ΜΕΤΕΩΡΟΛΟΓΙΚΟ ΔΕΛΤΙΟ
ΟΡΟΣ ΚΑΛΛΙΔΡΟΜΟ – ΙΟΥΝΙΟΣ 2014

Επιστημονική Ομάδα

Δρ. Παναγιώτης ΝΑΣΤΟΣ, Αναπλ. Καθηγητής - Συντονιστής, Τμήμα Γεωλογίας
Δρ. Ιωάννης ΑΛΕΞΟΠΟΥΛΟΣ, Επίκ. Καθηγητής, Τμήμα Γεωλογίας
Δρ. Κυριάκος ΓΕΩΡΓΙΟΥ, Αναπλ. Καθηγητής, Τμήμα Βιολογίας (Επιστ. Υπεύθυνος)
Δρ. Πηνελόπη ΔΕΛΗΠΕΤΡΟΥ, Βιολόγος, Τμήμα Βιολογίας
Σπυρίδωνας ΔΙΛΑΛΟΣ, MSc Γεωλόγος, υποψ. Διδάκτορας, Τμήμα Γεωλογίας
Αικατερίνη ΠΟΛΥΚΡΕΤΗ, φοιτήτρια, Τμήμα Γεωλογίας
Γεωργία ΜΗΤΣΙΚΑ, φοιτήτρια, Τμήμα Γεωλογίας

Ιούλιος, 2014



Εθνικόν και Καποδιστριακόν Πανεπιστήμιον Αθηνών
ΤΜΗΜΑ ΓΕΩΛΟΓΙΑΣ και ΓΕΩΠΕΡΙΒΑΛΛΟΝΤΟΣ
ΤΜΗΜΑ ΒΙΟΛΟΓΙΑΣ

Παρόραμα:

Air Temperature = Θερμοκρασία Αέρα (σε βαθμούς C)

Relative Humidity = Σχετική Υγρασία Αέρα (σε %)

Wind Speed = Ταχύτητα Ανέμου (σε m/s)

Wind Direction = Διεύθυνση Ανέμου (σε μοίρες)

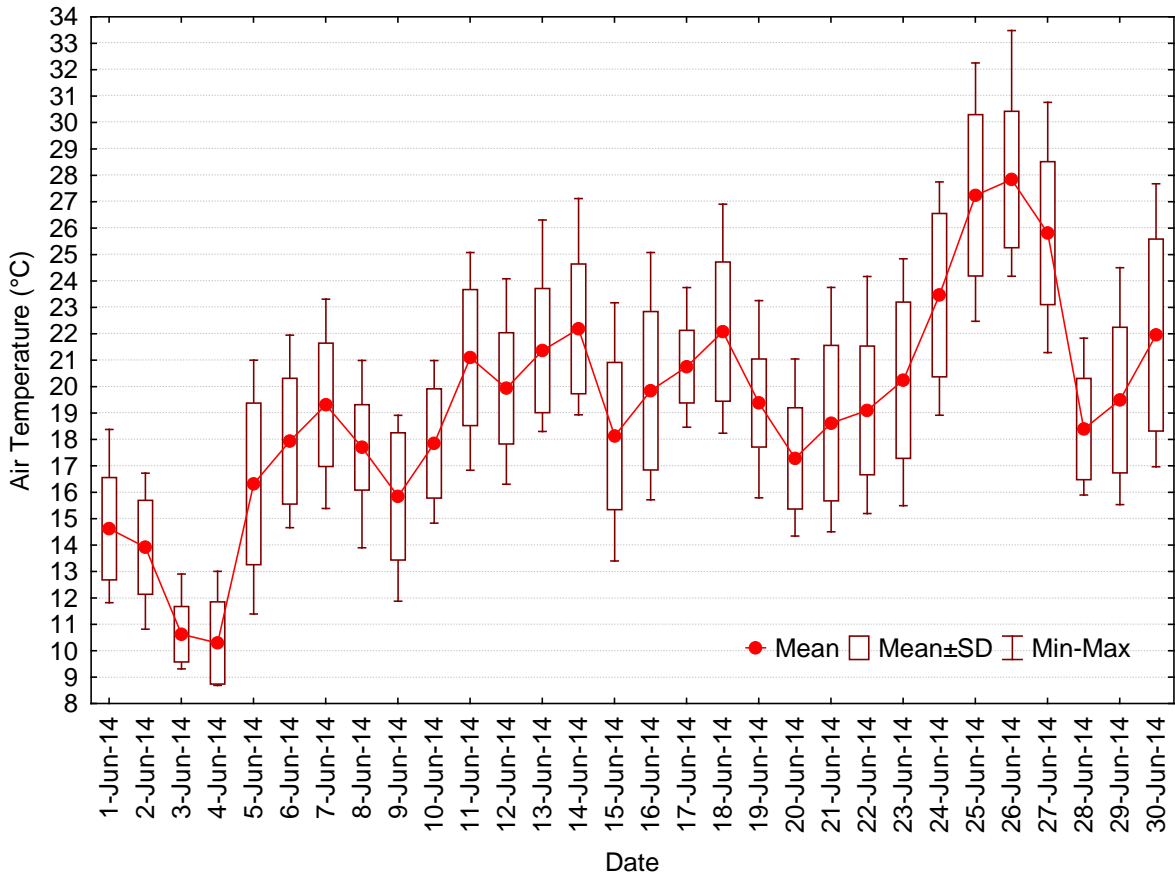
Barometric Pressure = Βαρομετρική Πίεση Αέρα (σε mbar)

UVA = Υπεριώδης Ακτινοβολία A (σε W/m²)

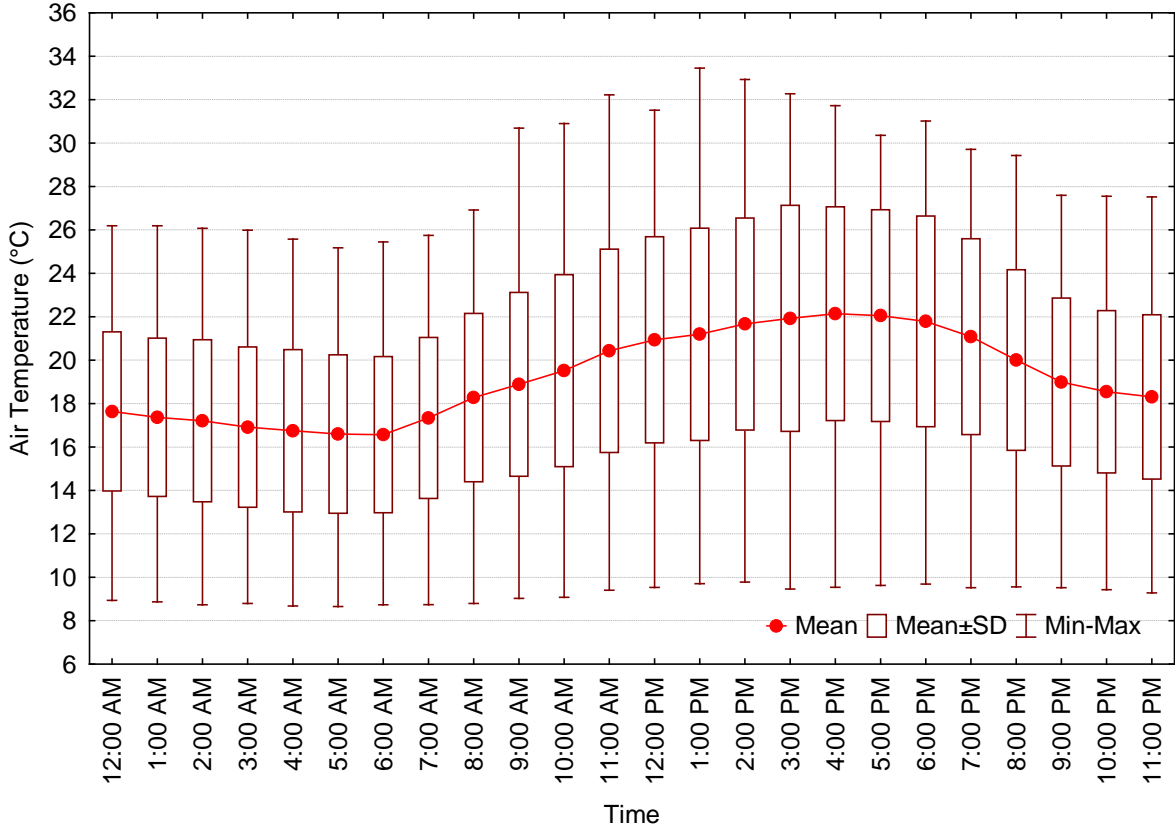
Rain / Precipitation = Βροχόπτωση (σε mm)

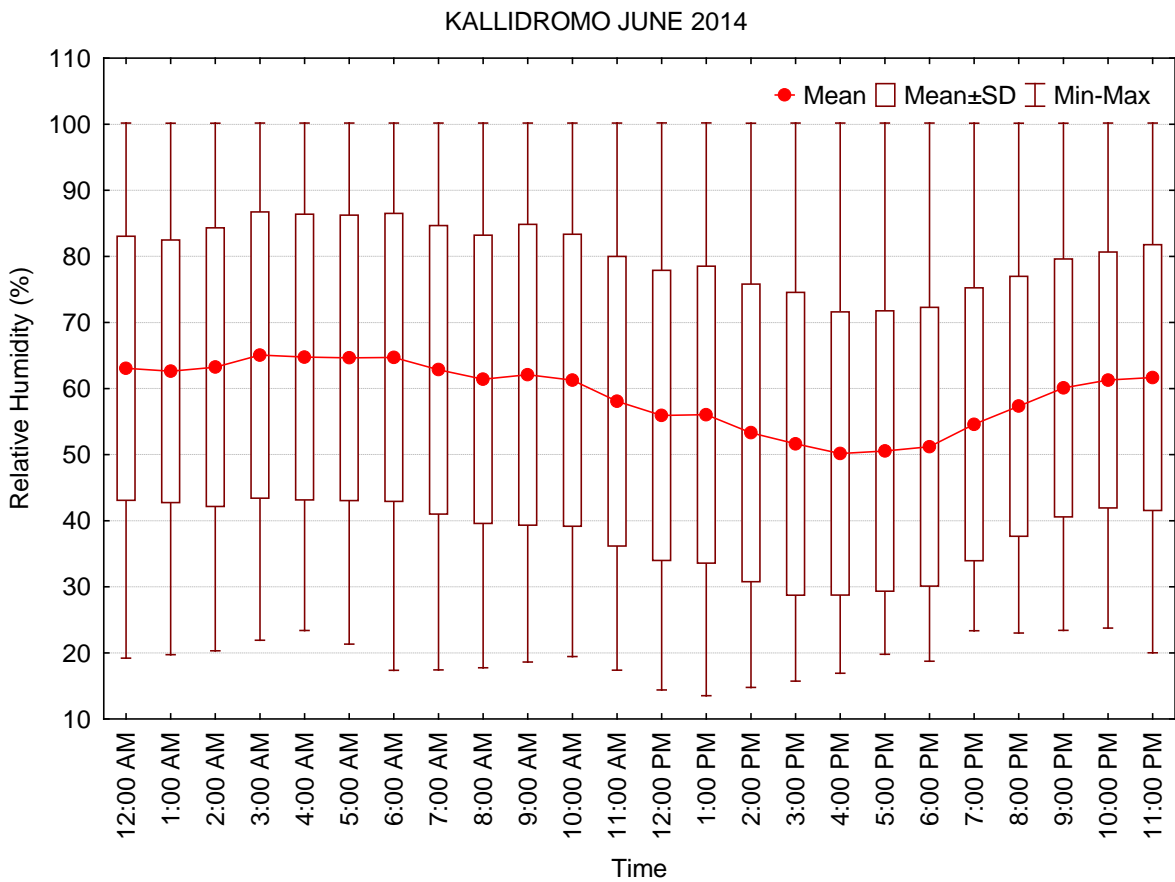
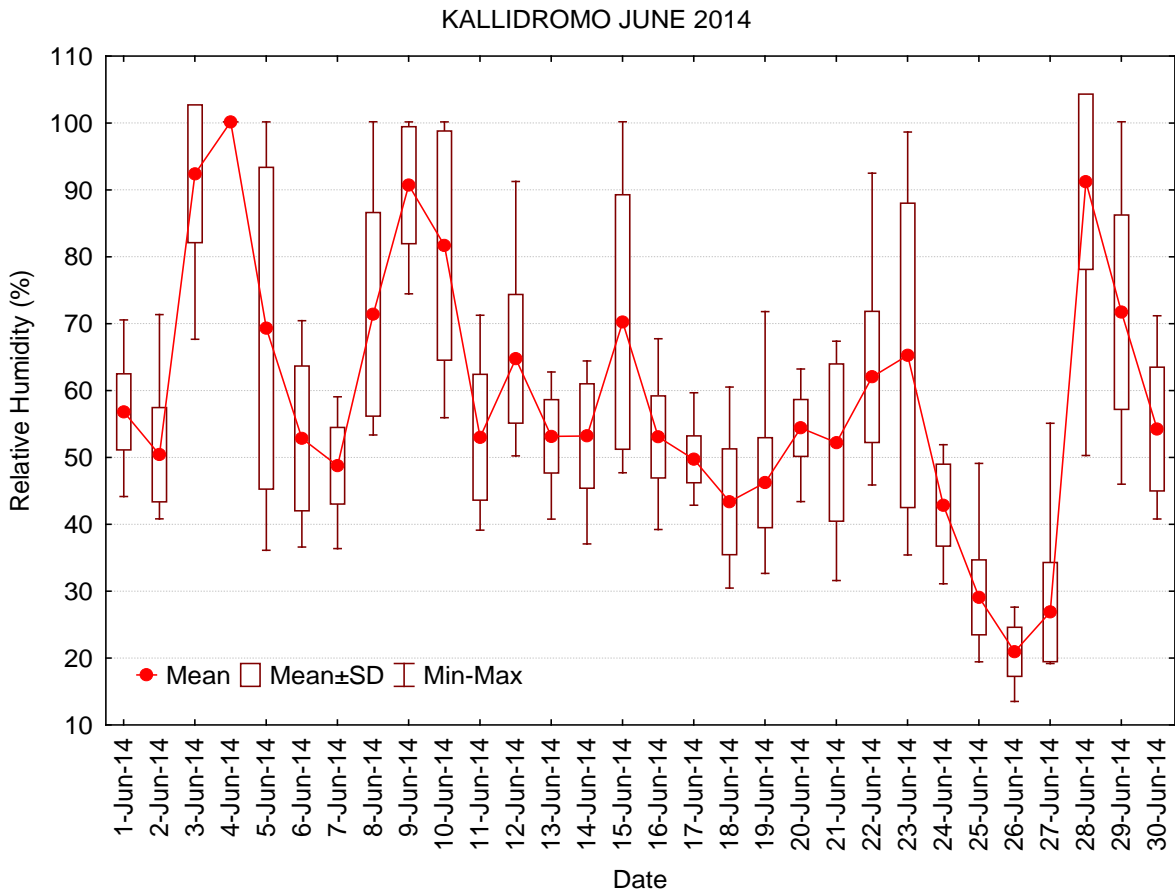
PAR = Φωτοσυνθετική ακτινοβολία σε (μmol/m² s)

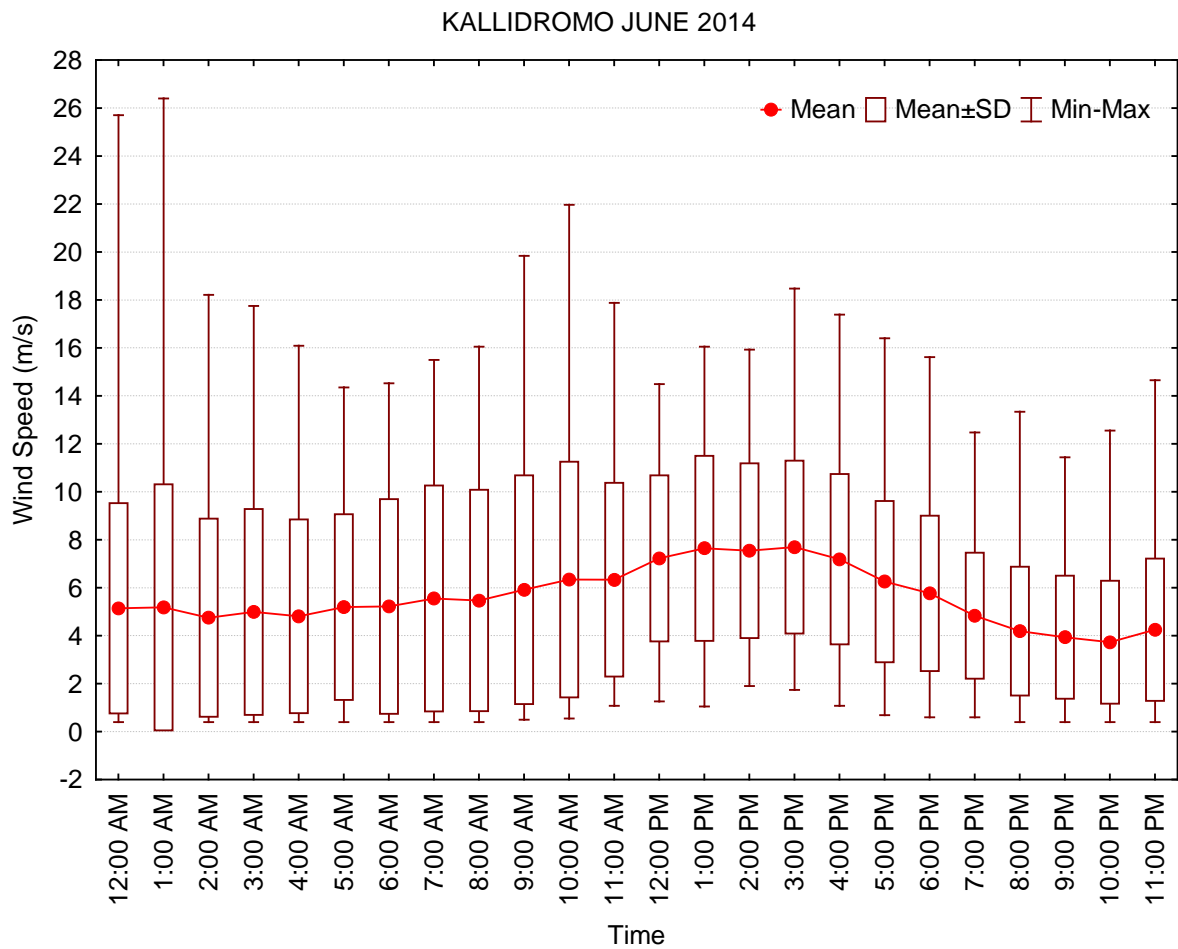
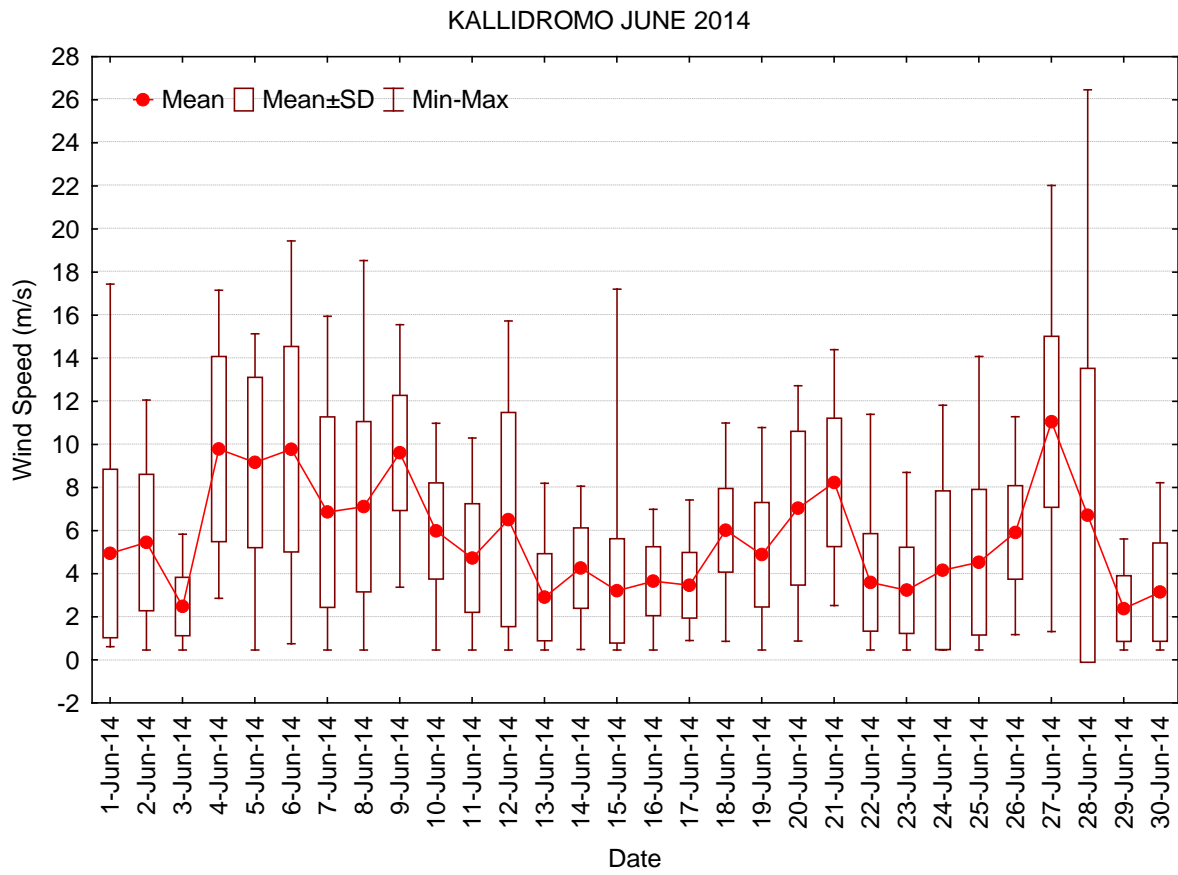
KALLIDROMO JUNE 2014



KALLIDROMO JUNE 2014







Wind Direction = Διεύθυνση Ανέμου (σε μοίρες)

