



LIFE11 NAT/GR/1014: FOROPENFORESTS

«Διατήρηση Δασών και Δασικών Ανοιγμάτων Προτεραιότητας στον Εθνικό Δρυμό Οίτης και στο Όρος Καλλίδρομο της Στερεάς Ελλάδας»

ΔΡΑΣΗ Α2: Γεω-περιβαλλοντική, υδρο-γεωλογική και γεωχημική μελέτη των εποχικών λιμνίων (3170\*)

**ΜΕΤΕΩΡΟΛΟΓΙΚΟ ΔΕΛΤΙΟ**  
**ΟΡΟΣ ΟΙΤΗ – ΜΑΪΟΣ 2014**

Επιστημονική Ομάδα

*Δρ. Παναγιώτης ΝΑΣΤΟΣ, Αναπλ. Καθηγητής - Συντονιστής, Τμήμα Γεωλογίας*

*Δρ. Ιωάννης ΑΛΕΞΟΠΟΥΛΟΣ, Επίκ. Καθηγητής, Τμήμα Γεωλογίας*

*Δρ. Κυριάκος ΓΕΩΡΓΙΟΥ, Αναπλ. Καθηγητής, Τμήμα Βιολογίας (Επιστ. Υπεύθυνος)*

*Δρ. Πηνελόπη ΔΕΛΗΠΕΤΡΟΥ, Βιολόγος, Τμήμα Βιολογίας*

*Σπυρίδωνας ΔΙΛΛΟΣ, MSc Γεωλόγος, υποψ. Διδάκτορας, Τμήμα Γεωλογίας*

*Αικατερίνη ΠΟΛΥΚΡΕΤΗ, φοιτήτρια, Τμήμα Γεωλογίας*

*Γεωργία ΜΗΤΣΙΚΑ, φοιτήτρια, Τμήμα Γεωλογίας*

Ιούνιος, 2014



Εθνικόν και Καποδιστριακόν Πανεπιστήμιον Αθηνών

ΤΜΗΜΑ ΓΕΩΛΟΓΙΑΣ και ΓΕΩΠΕΡΙΒΑΛΛΟΝΤΟΣ

ΤΜΗΜΑ ΒΙΟΛΟΓΙΑΣ

Παρόραμα:

Air Temperature = Θερμοκρασία Αέρα (σε βαθμούς C)

Relative Humidity = Σχετική Υγρασία Αέρα (σε %)

Wind Speed = Ταχύτητα Ανέμου (σε m/s)

Wind Direction = Διεύθυνση Ανέμου (σε μοίρες)

Barometric Pressure = Βαρομετρική Πίεση Αέρα (σε mbar)

Global Solar Radiation = Ολική Ηλιακή Ακτινοβολία (σε W/m<sup>2</sup>)

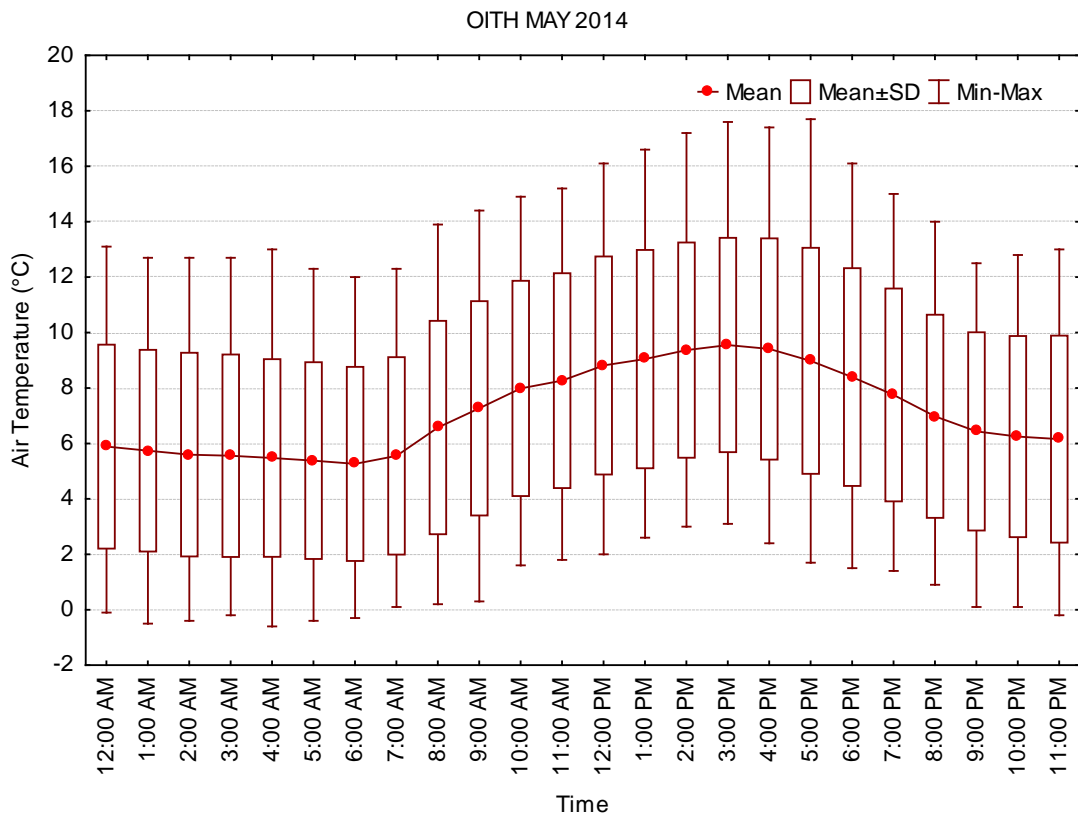
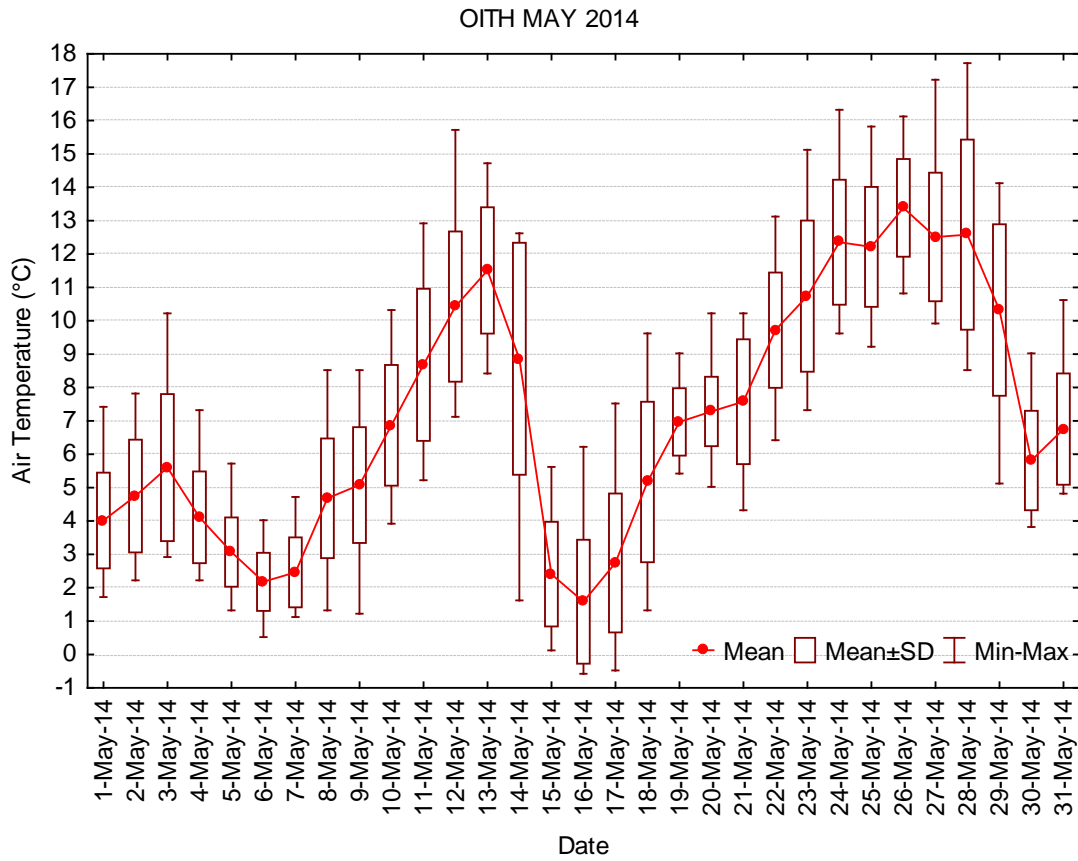
UVA = Υπεριώδης Ακτινοβολία A (σε W/m<sup>2</sup>)

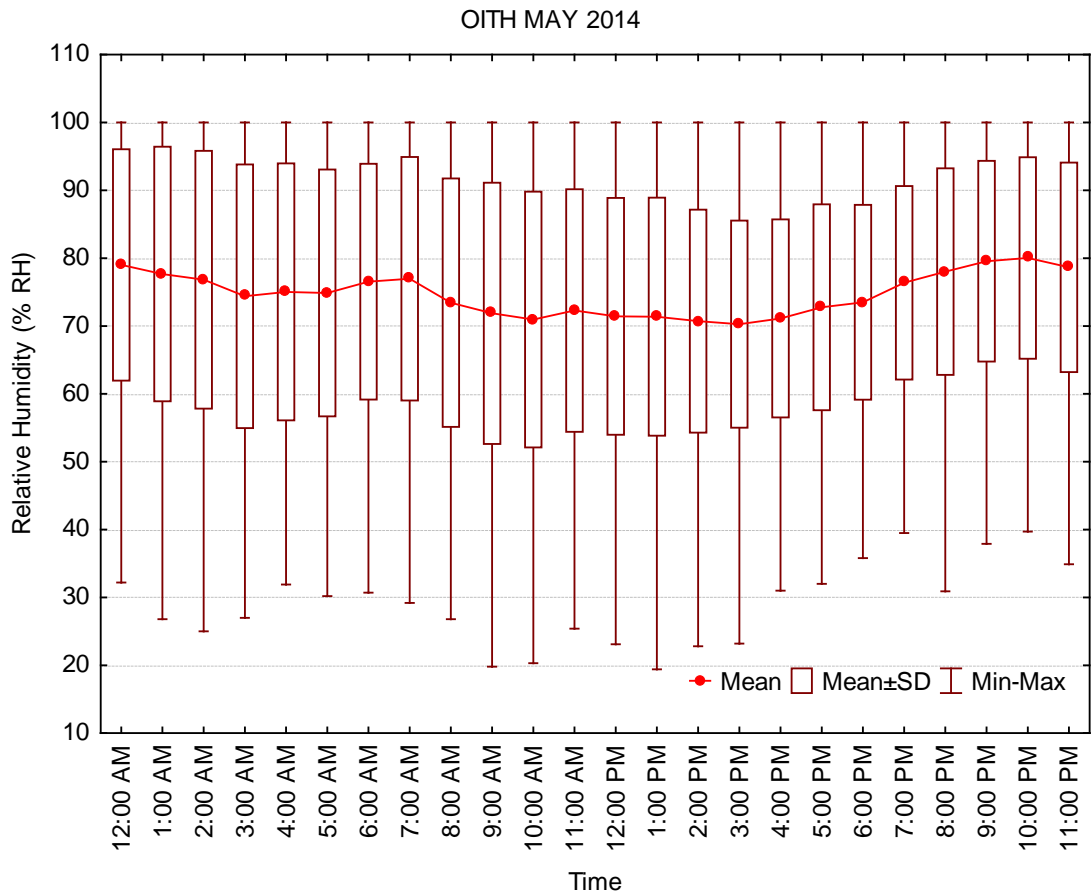
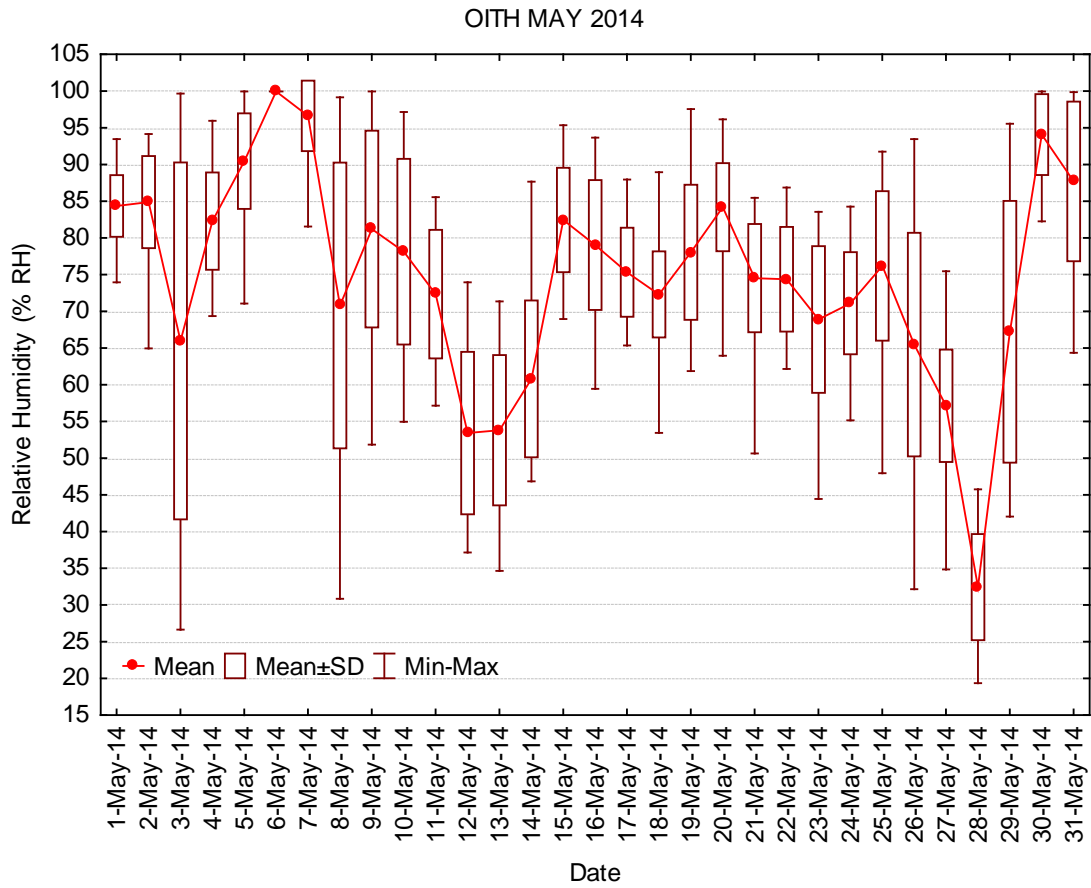
Rain / Precipitation = Βροχόπτωση (σε mm)

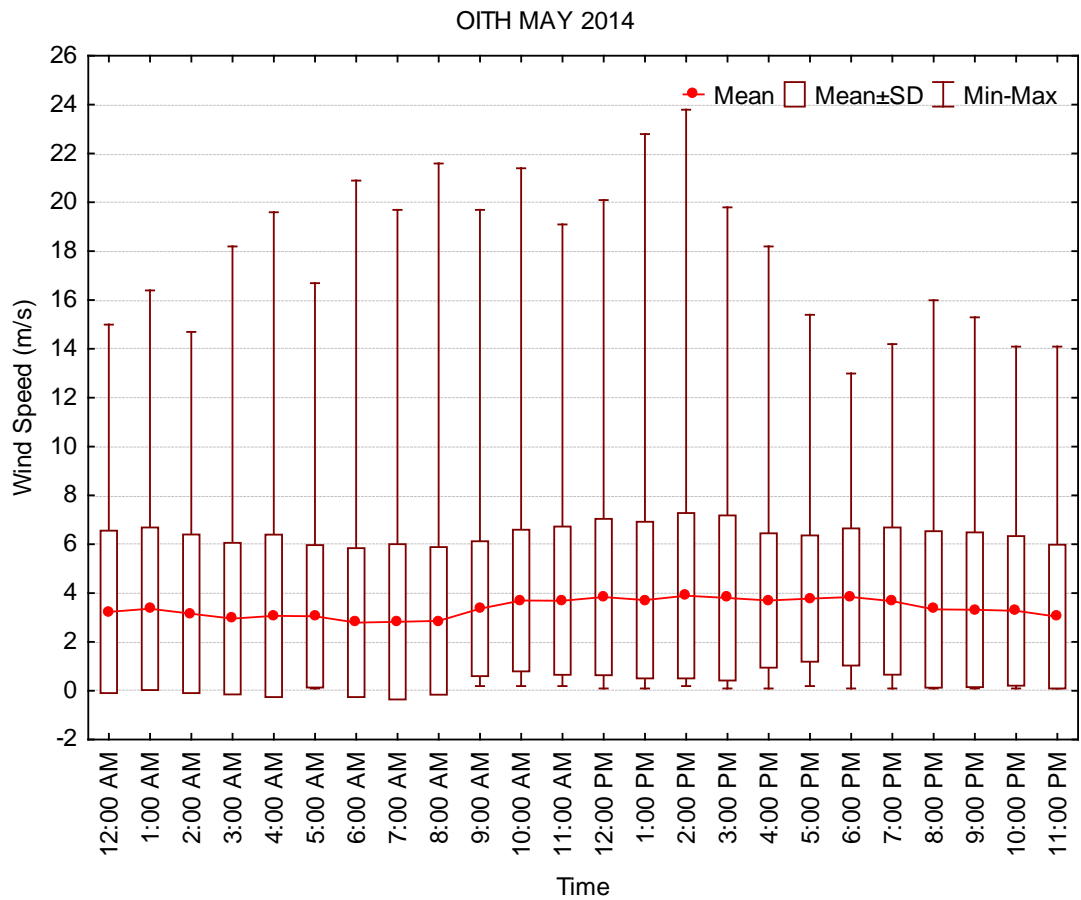
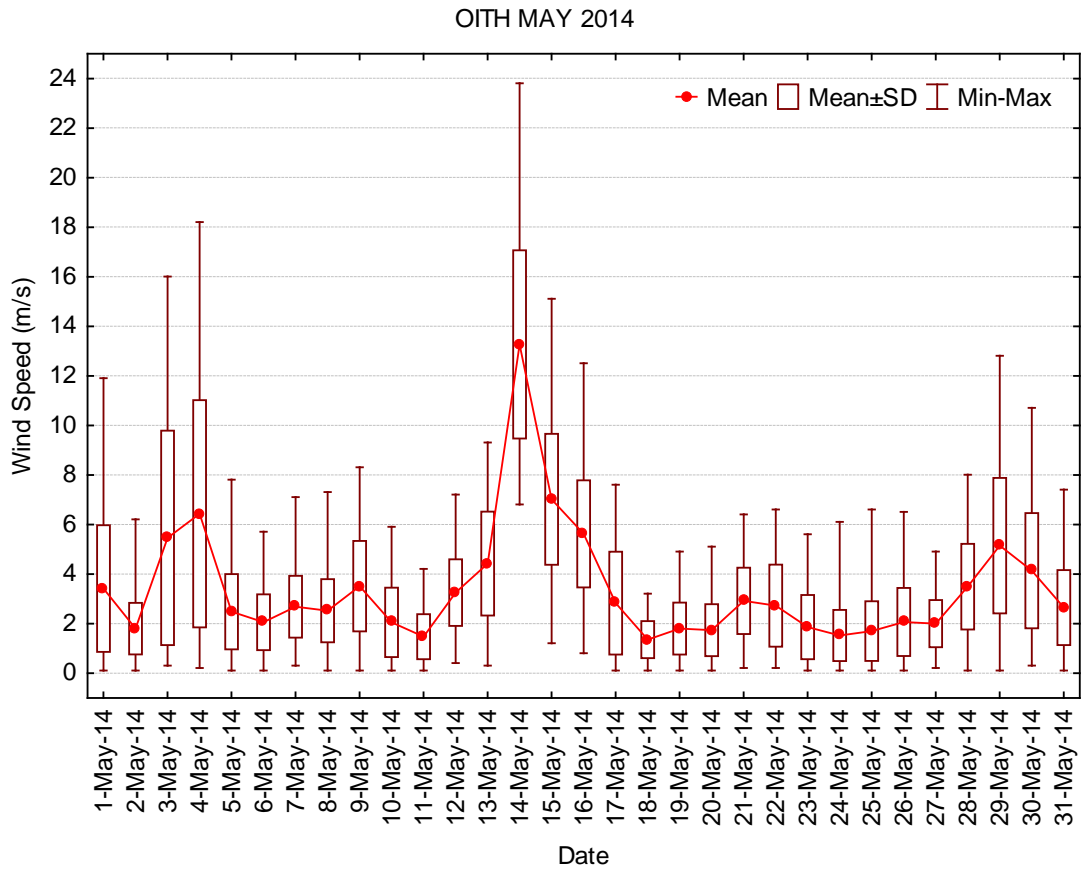
Soil Moisture = Υγρασία Εδάφους (σε vol%)

Soil Temperature = Θερμοκρασία Εδάφους (σε βαθμούς C)

Hourly ETo = Εξατμισοδιαπνοή (σε mm)







Wind Direction = Διεύθυνση Ανέμου (σε μοίρες)

