



LIFE11 NAT/GR/1014: FOROPENFORESTS

«Διατήρηση Δασών και Δασικών Ανοιγμάτων Προτεραιότητας στον Εθνικό Δρυμό Οίτης και στο Όρος Καλλίδρομο της Στερεάς Ελλάδας»

ΔΡΑΣΗ Α2: Γεω-περιβαλλοντική, υδρο-γεωλογική και γεωχημική μελέτη των εποχικών λιμνίων (3170\*)

**ΜΕΤΕΩΡΟΛΟΓΙΚΟ ΔΕΛΤΙΟ**  
**ΟΡΟΣ ΟΙΤΗ – ΙΑΝΟΥΑΡΙΟΣ 2014**

Επιστημονική Ομάδα

Δρ. Παναγιώτης ΝΑΣΤΟΣ, Αναπλ. Καθηγητής - Συντονιστής, Τμήμα Γεωλογίας

Δρ. Ιωάννης ΑΛΕΞΟΠΟΥΛΟΣ, Επικ. Καθηγητής, Τμήμα Γεωλογίας

Δρ. Κυριάκος ΓΕΩΡΓΙΟΥ, Αναπλ. Καθηγητής, Τμήμα Βιολογίας (Επιστ. Υπεύθυνος)

Δρ. Πηνελόπη ΔΕΛΗΠΕΤΡΟΥ, Βιολόγος, Τμήμα Βιολογίας

Σπυρίδωνας ΔΙΛΑΛΟΣ, MSc Γεωλόγος, υποψ. Διδάκτορας, Τμήμα Γεωλογίας

Φεβρουάριος, 2014



Εθνικόν και Καποδιστριακόν  
Πανεπιστήμιον Αθηνών

ΤΜΗΜΑ ΓΕΩΛΟΓΙΑΣ και ΓΕΩΠΕΡΙΒΑΛΛΟΝΤΟΣ  
ΤΜΗΜΑ ΒΙΟΛΟΓΙΑΣ

Στα πλαίσια της Δράσης A2, εγκαταστάθηκε και λειτουργεί από 10/12/2013, Μετεωρολογικός Σταθμός στο όρος Οίτη.

Τα γραφήματα που ακολουθούν, αποτελούν τα στοιχεία της αυτοματοποιημένης επεξεργασίας των δεδομένων του Σταθμού, για το διάστημα που αναφέρεται στο παρόν Δελτίο.

Παρόραμα:

Air Temperature = Θερμοκρασία Αέρα (σε βαθμούς C)

Relative Humidity = Σχετική Υγρασία Αέρα (σε %)

Wind Speed = Ταχύτητα Ανέμου (σε m/s)

Wind Direction = Διεύθυνση Ανέμου (σε μοίρες)

Barometric Pressure = Βαρομετρική Πίεση Αέρα (σε mbar)

Global Solar radiation = Ολική Ηλιακή Ακτινοβολία (σε W/m<sup>2</sup>)

UVA = Υπεριώδης Ακτινοβολία A (σε W/m<sup>2</sup>)

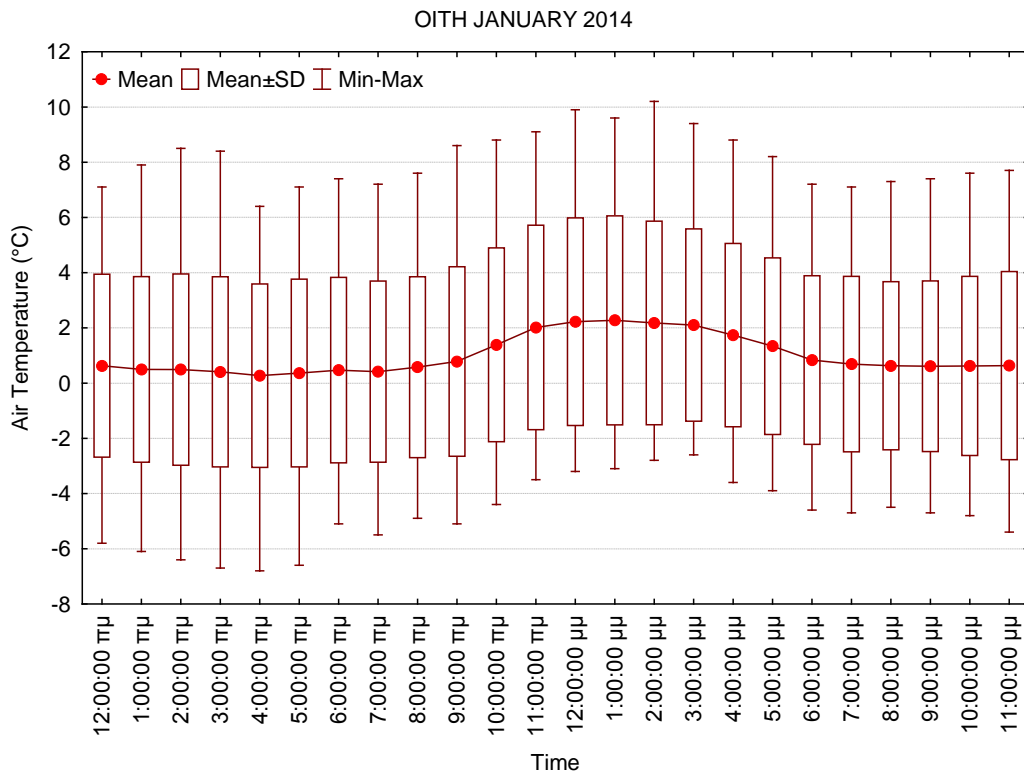
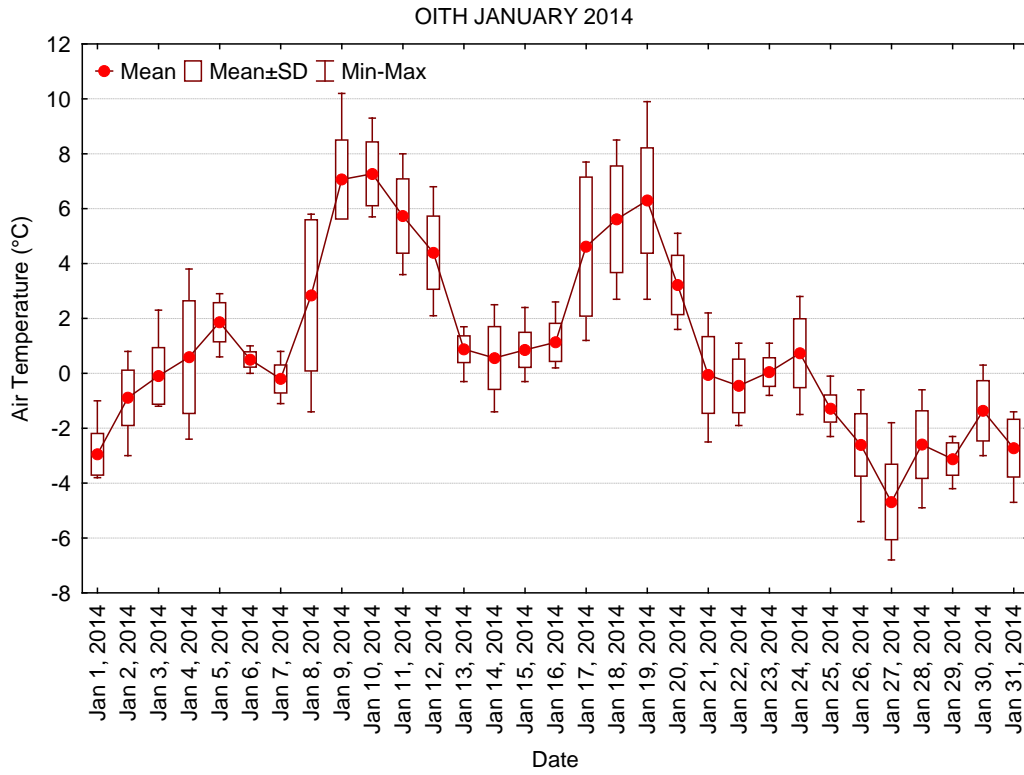
Rain / Precipitation = Βροχόπτωση (σε mm)

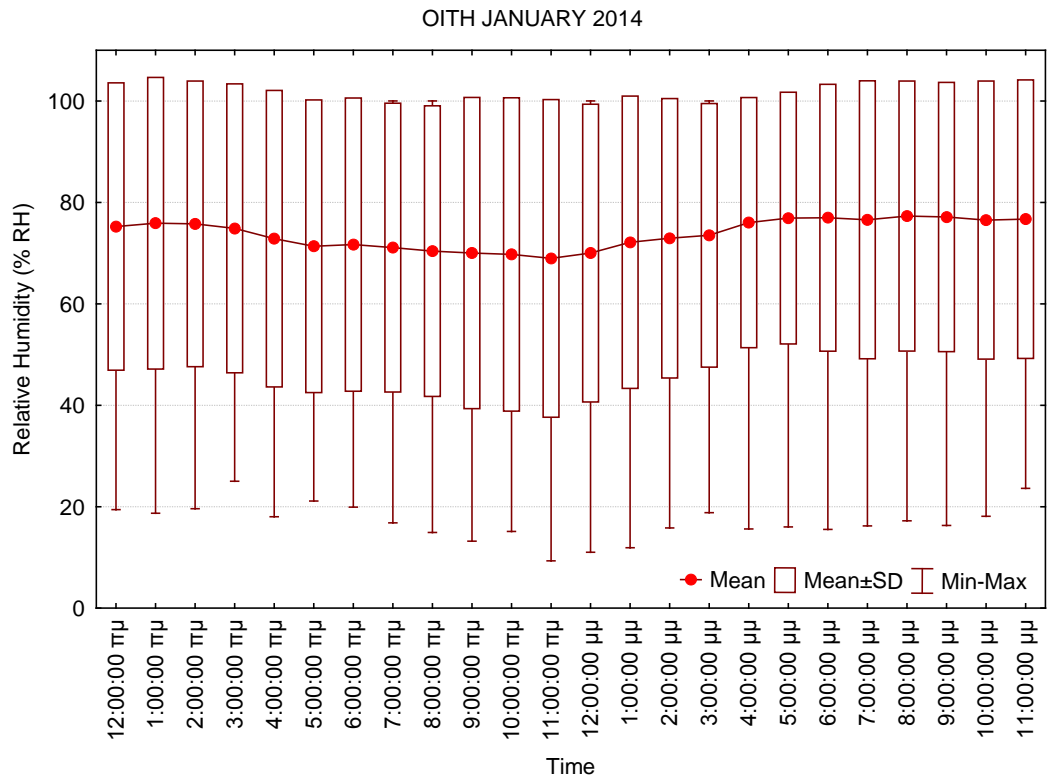
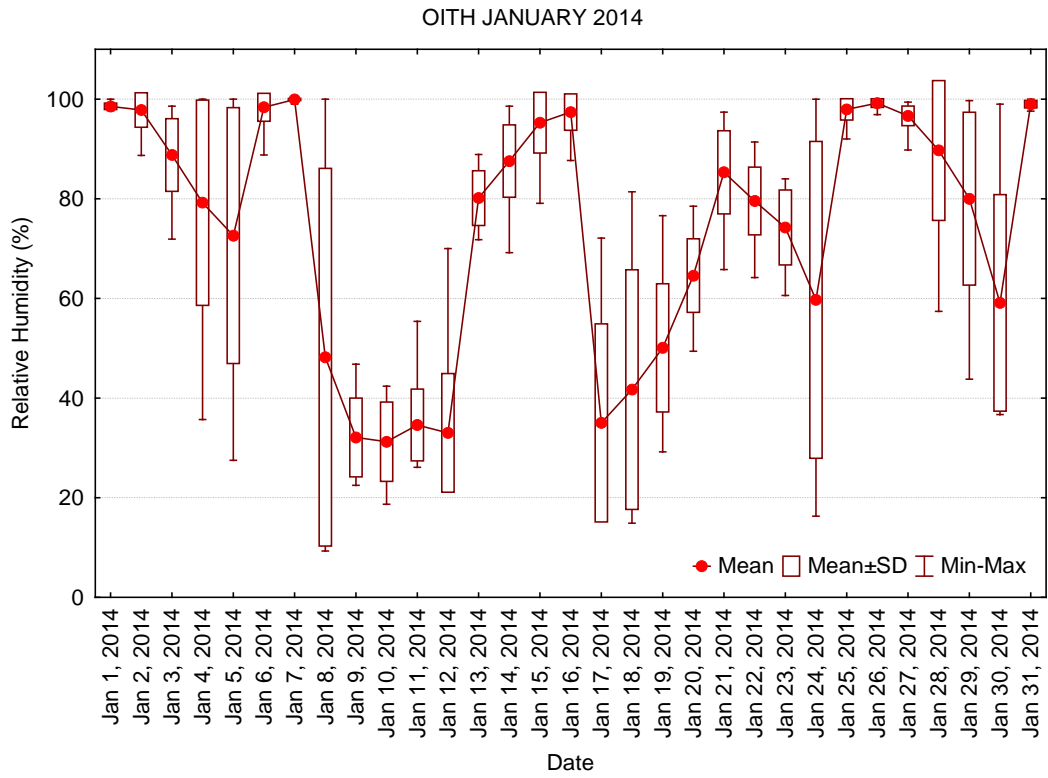
Soil Moisture = Υγρασία Εδάφους (σε vol%)

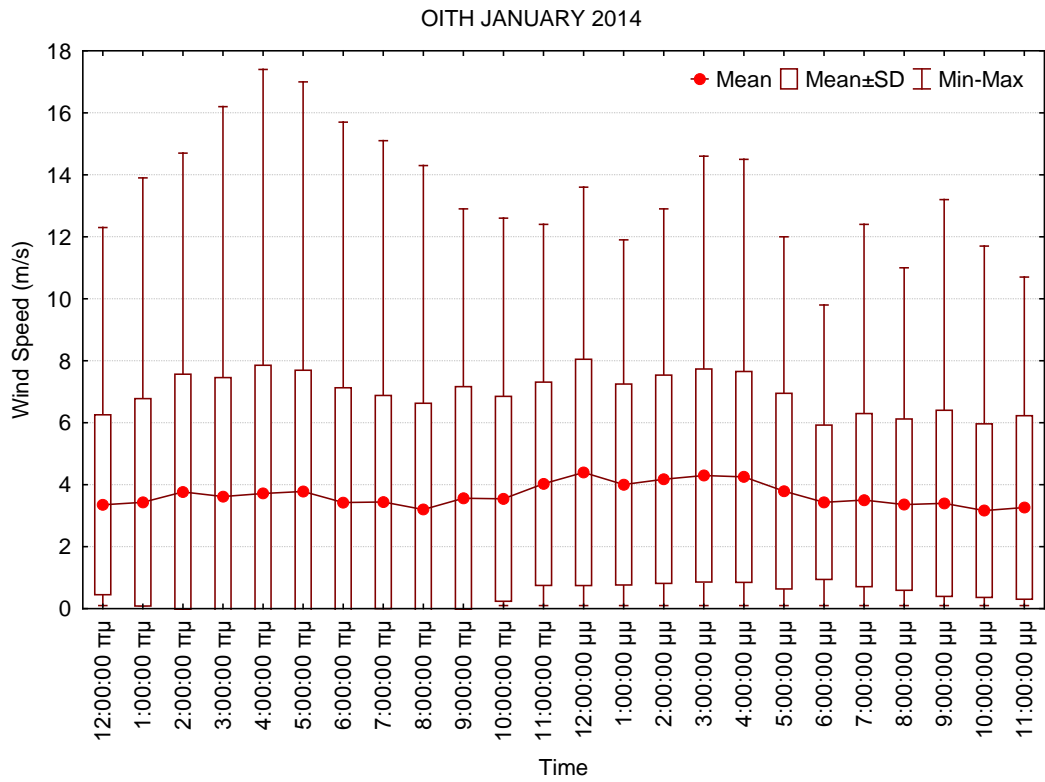
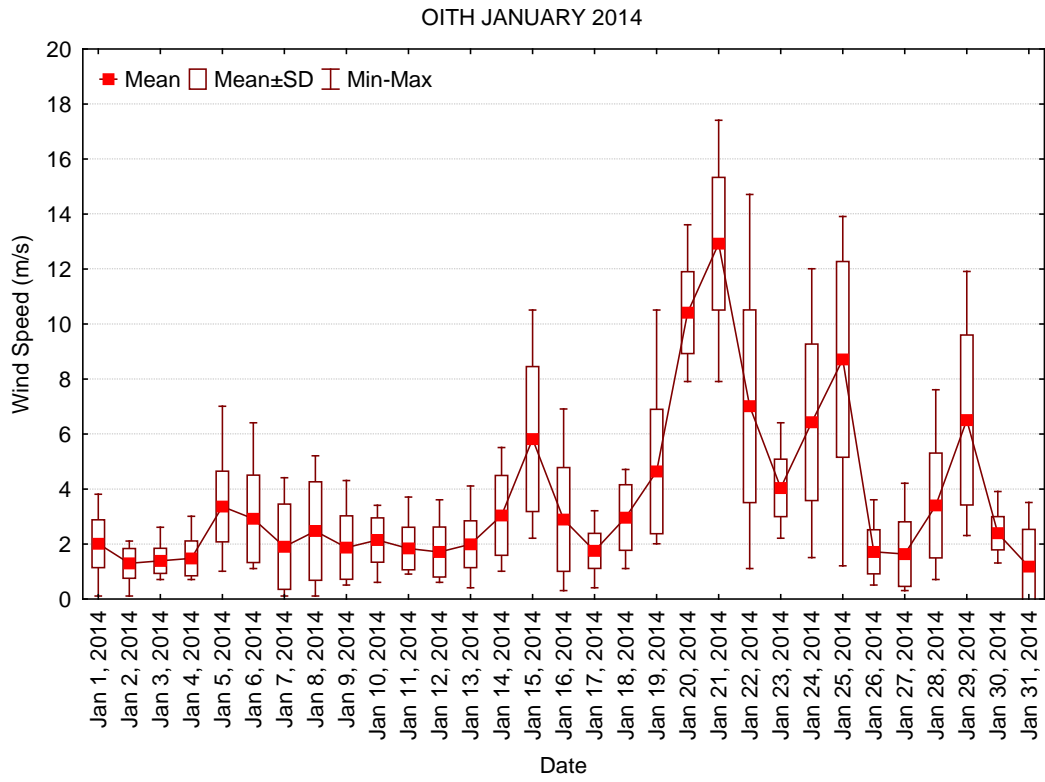
Soil temperature = Θερμοκρασία Εδάφους (σε βαθμούς C)

PAR = Φωτοσυνθετική ακτινοβολία σε (μmol/m<sup>2</sup> s)

ETo = Εξατμισοδιαπνοή (σε mm)







Wind Direction = Διεύθυνση Ανέμου (σε μοίρες)

