

# Αναγνωστικές δεξιότητες και κατανόηση κειμένου

Αθ. Πρωτόπαπας,<sup>1</sup> Π. Σίμος,<sup>2</sup> Α. Μουζάκη,<sup>2</sup> Γ. Σιδερίδης,<sup>2</sup> & Χρ. Σκαλούμπακας<sup>3</sup>

<sup>1</sup>Ινστιτούτο Επεξεργασίας του Λόγου/ΚΕΤΕΠ; <sup>2</sup>Πανεπιστήμιο Κρήτης; <sup>3</sup>Ιατροπαιδαγωγικό Κέντρο Αθηνών

## Εισαγωγή

Ο βασικός στόχος της ανάγνωσης είναι η κατανόηση του κειμένου, και αυτό θεωρείται ότι εξαρτάται σε μεγάλο βαθμό από την ικανότητα αποκωδικοποίησης των λέξεων που απαρτίζουν το κείμενο, τουλάχιστον για τις πρώτες τάξεις του Δημοτικού. Συνεπώς οι μαθητές με δυσκολία κατανόησης κειμένων πρέπει να είναι εκείνοι που δυσκολεύονται στην ανάγνωση των λέξεων, είτε στην ακρίβεια είτε στην ταχύτητα.

## Πληθυσμός & μετρήσεις

Αναλύονται μετρήσεις από 534 παιδιά των τάξεων Β'-Δ' δημοτικού από 17 σχολεία σε Κρήτη και Αττική. Αξιολογήθηκαν ακρίβεια και ευχέρεια (ταχύτητα ορθής) ανάγνωσης λέξεων και ψευδολέξεων, ορθογραφία, κατανόηση κειμένου, ταχεία κατονομασία γραμμάτων (RAN), κύβοι και λεξιλόγιο από το WISC-III και λεξιλόγιο PPVT. Υπολογίστηκαν μερικές και ολικές συνάφειες, και συνεισφορά στην κατανόηση κειμένου.

## Αποτελέσματα

### 1 Συνάφειες με κατανόηση

Παρότι οι συνάφειες επιμέρους δεξιοτήτων είναι παρόμοιες στις 3 τάξεις, η ανεξαρτησία τους από το λεξιλόγιο μειώνεται

Μεταβλητή	Β' τάξη		Γ' τάξη		Δ' τάξη	
	ΟΣ	ΜΣ	ΟΣ	ΜΣ	ΟΣ	ΜΣ
Ευχέρεια λέξεων	.34**	.24*	.25**	.12	.25**	.01
Ευχέρεια ψευδολέξεων	.31**	.24*	.17	.09	.19	.05
Ταχεία κατονομασία	.11	.08	.11	.05	.08	.07
Ακρίβεια λέξεων	.39**	.26**	.30**	.14	.34**	.05
Ακρίβεια ψευδολέξεων	.19*	.07	.12	.07	.23*	.04
Ορθογραφία	.35**	.25*	.36**	.21*	.36**	.07
Λεξιλόγιο PPVT	.46**	—	.50**	—	.66**	—
Λεξιλόγιο WISC-III	.47**	—	.40**	—	.49**	—
Κύβοι WISC-III	.27**	—	.30**	—	.37**	—

ΟΣ: Ολικές συνάφειες \* p<0.01 \*\* p<0.001  
ΜΣ: Μερικές συνάφειες (ελέγχ. κύβους & λεξιλόγιο WISC, PPVT)

### 2 Παλινδρομήσεις κατανόησης

Μετά από την εισαγωγή κύβων και λεξιλογίων, το ποσοστό διακύμανσης κατανόησης που αποδίδεται σε ευχέρεια και ακρίβεια ανάγνωσης ψευδολέξεων και λέξεων είναι πολύ μικρό (Β' τάξη) ως αμελητέο (Δ')

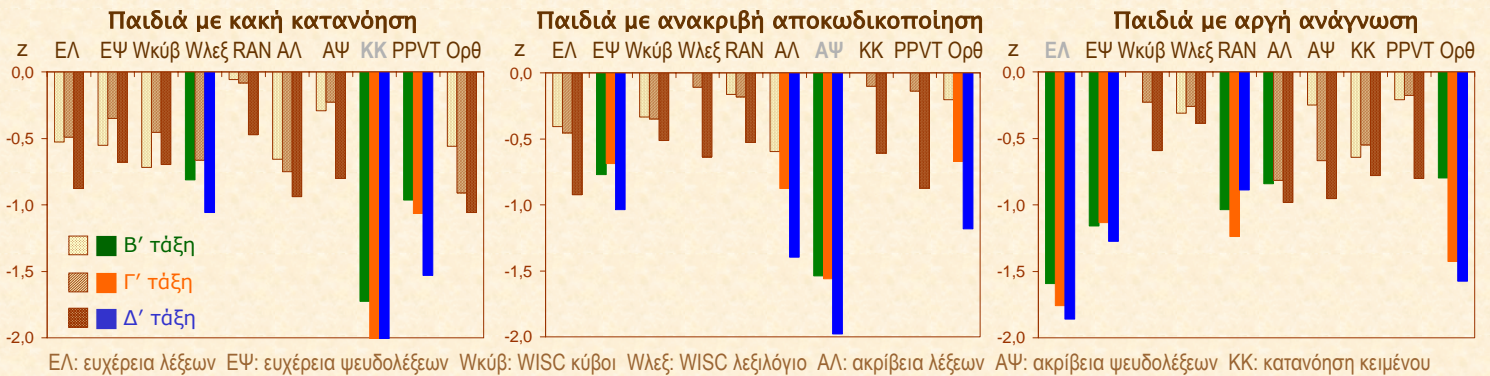
Τάξη	Μεταβλητές	R <sup>2</sup>	ΔR <sup>2</sup>	ρ
Β'	1: κύβοι-W, λεξιλόγιο-W, PPVT	.30	—	.000
	2: ακρίβεια ανάγνωσης, ορθογρ.	.36	.07	.001
	3: ευχέρεια ανάγνωσης, RAN	.37	.01	.411
Γ'	1: κύβοι-W, λεξιλόγιο-W, PPVT	.28	—	.000
	2: ακρίβεια ανάγνωσης, ορθογρ.	.32	.04	.029
	3: ευχέρεια ανάγνωσης, RAN	.32	.00	.927
Δ'	1: κύβοι-W, λεξιλόγιο-W, PPVT	.46	—	.000
	2: ακρίβεια ανάγνωσης, ορθογρ.	.47	.01	.495
	3: ευχέρεια ανάγνωσης, RAN	.48	.01	.579

Ιεραρχική ανάλυση παλινδρόμησης για κάθε τάξη  
1,2,3: Πρόσθετη και συνολική διακύμανση ανά βήμα

### 3 Προφίλ παιδιών με έντονες δυσκολίες

Επιλογή 10<sup>ου</sup> εκατοστημορίου σε μία μέτρηση κάθε φορά, χωριστά για κάθε τάξη, και σύγκριση της μέσης κανονικοποιημένης επίδοσής τους (z score) με το μηδέν (με χρώμα τα στατιστικά σημαντικά, p<0.001):

Το προφίλ παιδιών με δυσκολίες κατανόησης δεν δείχνει συστηματικά αργή ή ανακριβή ανάγνωση, και αντίστροφα, το προφίλ των αργών αναγνωστών και εκείνων που κάνουν λάθη αποκωδικοποίησης δεν δείχνει κακή κατανόηση.



## Διαστάσεις επιδόσεων

Σε παραγοντική ανάλυση άλλων μετρήσεων νοητικών και αναγνωστικών ικανοτήτων (140 παιδιά Γ'-Δ' Δημοτικού και 214 παιδιά Α' Γυμνασίου), οι επιδόσεις ακρίβειας και ταχύτητας ανάγνωσης, ορθογραφίας και φωνολογικής ενημερότητας, διαχωρίζονται από τον παράγοντα της κατανόησης κειμένου, στον οποίο συμμετέχουν κυρίως μετρήσεις νοητικού δυναμικού (λεκτικές και μη λεκτικές). Επίσης, κλινικό δείγμα προς μαθησιακή αξιολόγηση δεν μπορεί να διακριθεί από το γενικό μαθητικό πληθυσμό βάσει κατανόησης αλλά κυρίως λόγω αργής ανάγνωσης.

## Συμπεράσματα

Εφόσον στις επιμέρους δεξιότητες αναγνωστικής ακρίβειας και ευχέρειας δεν αποδίδεται διακύμανση κατανόησης κειμένου που να είναι ανεξάρτητη από την προφορική γλώσσα (λεξιλόγιο), συμπεραίνουμε ότι η κατανόηση κειμένου σχετίζεται κυρίως με γλωσσικούς και λεξιλογικούς παράγοντες, ιδιαίτερα μετά την Γ' Δημοτικού. Ακόμα και αν η κατανόηση βελτιώνεται με την αναγνωστική εξάσκηση, πρέπει να διακριθεί σαφώς από την αξιολόγηση (και τις όποιες δυσκολίες) της αποκωδικοποίησης λέξεων.