

Πρώτα βήματα στο Cmap Tools

Α. Αθανασόπουλος

Γιατί CmapTools;

- Είναι Ελεύθερο Λογισμικό (προϋποθέτει δωρεάν εγγραφή)
- Είναι (μάλλον) το πιο γνωστό και διαδεδομένο
- Οι χάρτες μπορούν να διαμοιραστούν μεταξύ των εγγεγραμμένων χρηστών (μέσω κοινόχρηστων διακομιστών).
Χρήσιμο αν είσαι Άγγλος...
- Έχει πολλές δυνατότητες (πχ ενσωματωμένη δυνατότητα δημιουργίας παρουσιάσεων)
- Εφαρμογή Java (ανεξάρτητο από λειτουργικό σύστημα)
- Έχει συμπεριληφθεί στα σχολικά βιβλία (Δημοτικού)

Γιατί όχι CmapTools;

- Δεν έχει διαισθητικό περιβάλλον χρήσης (το κοιτάς και ψάχνεσαι..)
- Δεν διευκολύνει πολύ όσους διδάσκουν παιδιά μικρής ηλικίας (χωρίς έτοιμα εικονίδια κλπ)
- Τα ελληνικά δεν υποστηρίζονται καλά (οι τονισμένοι χαρακτήρες αλλάζουν γραμματοσειρά)
- "Πρωτότυπο" σύστημα αποθήκευσης αρχείων και διαχείρισης πόρων...

Περιβάλλον εργασίας

1 Τόποι με αρχεία SparTools για άνοιγμα

2 (Χώρος εργασίας) Διπλό κλικ για δημιουργία νέου κόμβου

3 Κόμβοι και σύνδεσμοι

4 Εργαλείο επιλογών εμφάνισης του χάρτη εννοιών

A. Αθανασόπουλος

Ξεκίνημα (1^{ος} τρόπος)

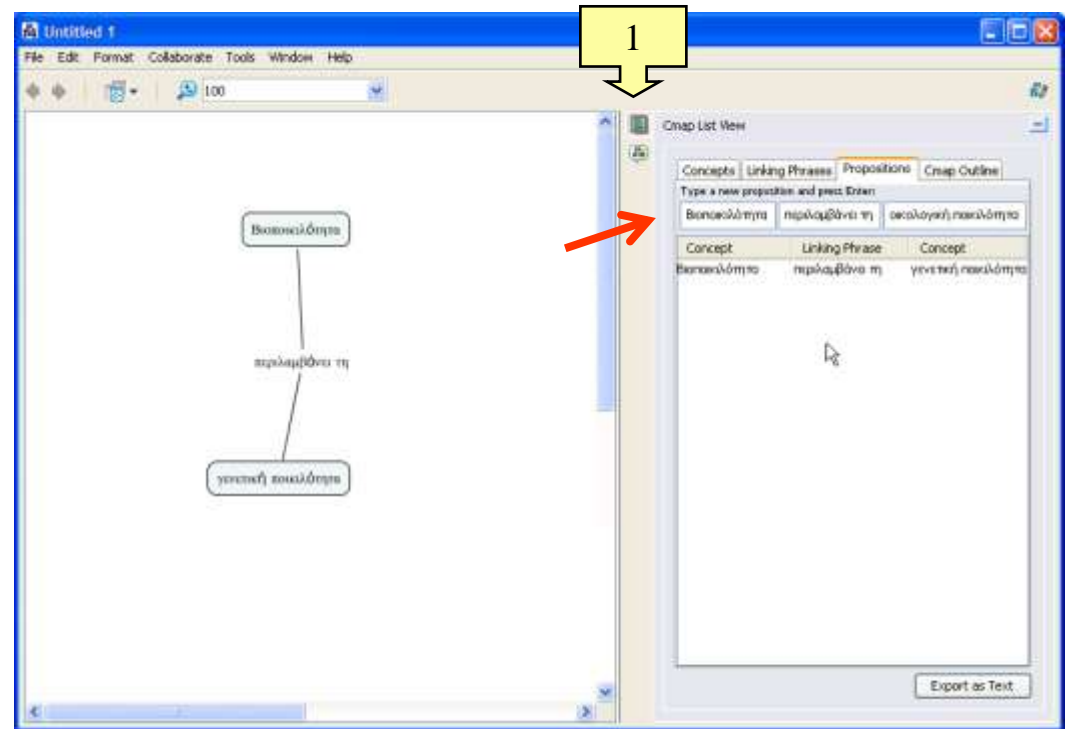
- Με διπλό κλικ στο κέντρο της λευκής περιοχής (χώρου εργασίας), οπότε γράφουμε κατευθείαν στον κόμβο

Βιοποικιλότητα

click and drag arrow to make a link
double-click to edit text

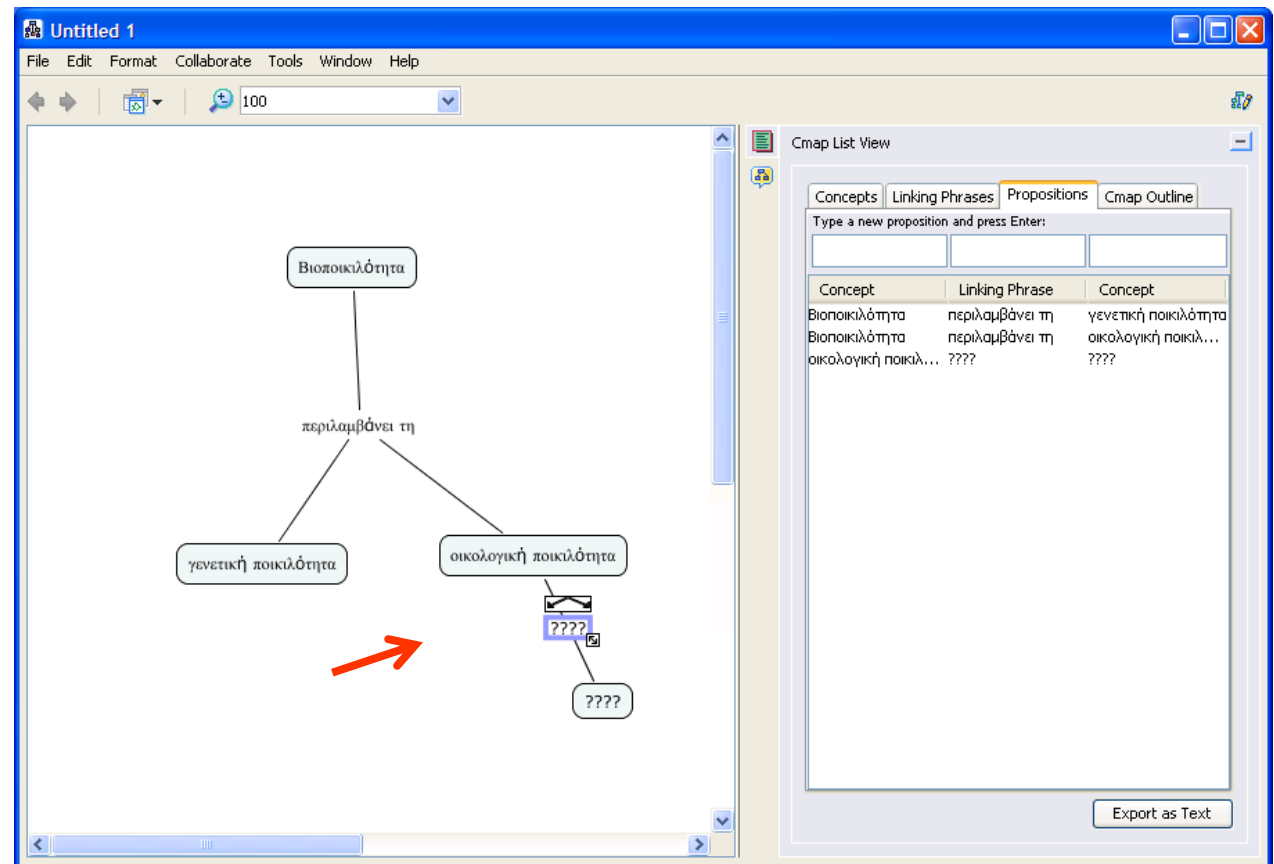
Ξεκίνημα (2ος τρόπος)

- Συμπληρώνοντας τα τρία κελιά στο παράθυρο «Cmap List View» (βέλος) και πατώντας Enter
- αν το παράθυρο «Cmap List View» δεν φαίνεται, το ενεργοποιούμε από το εικονίδιο (1)

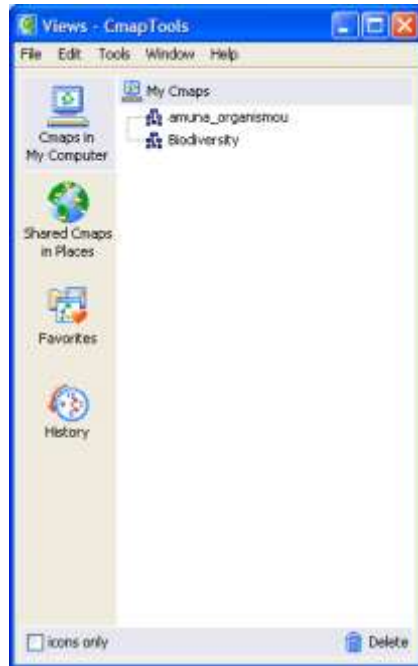


Νέος κλάδος απευθείας στο χώρο σχεδιασμού

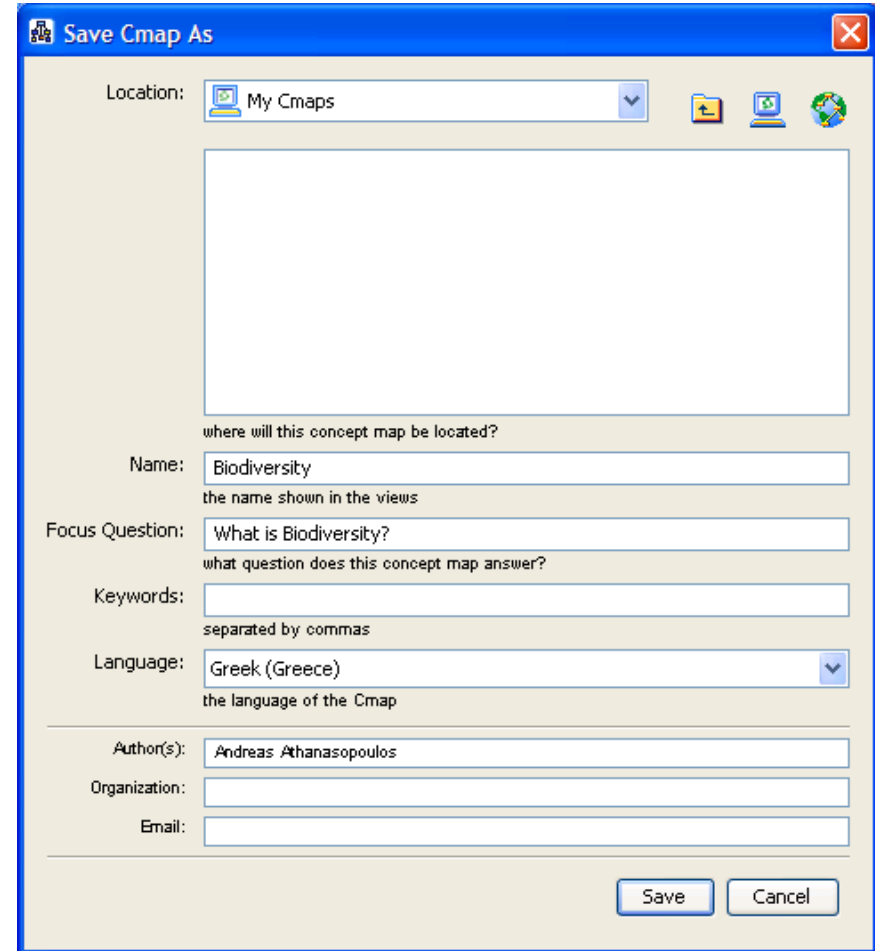
- Σύροντας και αφήνοντας το διπλό βέλος πάνω από το μητρικό κόμβο



Αποθήκευση

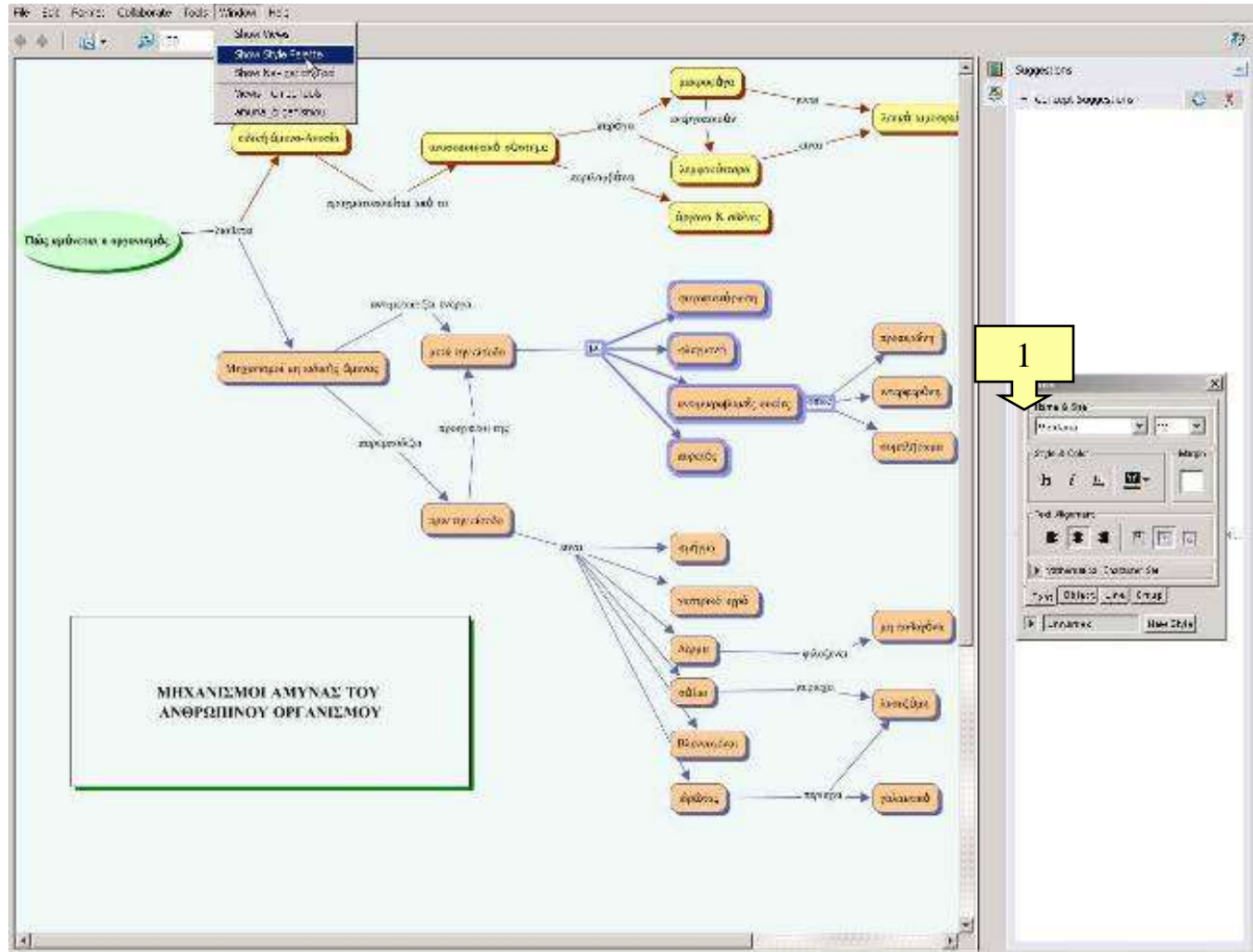


- Από το μενού File του παράθυρου εργασίας (όχι του Views!) επιλέγουμε Save Cmap.
- Τα αποθηκευμένα αρχεία εμφανίζονται στο παράθυρο Views



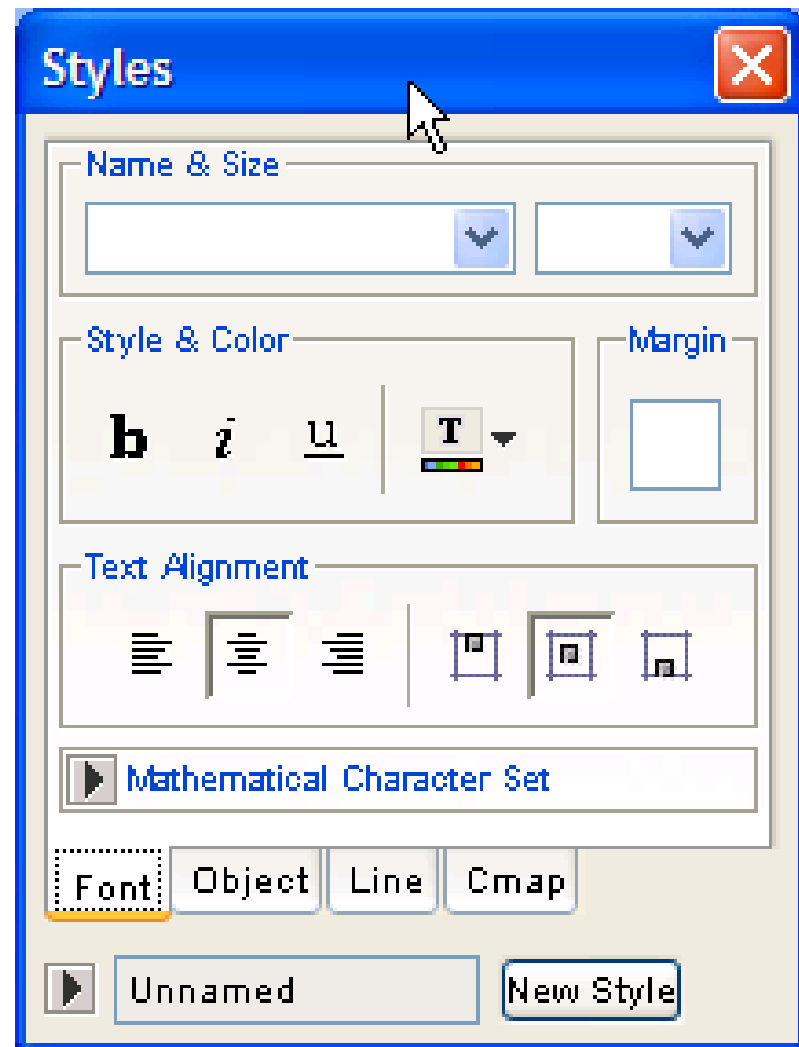
Χρήση του Style palette

- Αν δεν βλέπουμε το παράθυρο Στυλ (Styles) (1), τότε:
 Παράθυρο > Εμφάνιση παλέτας Στυλ (Window > Show style palette)



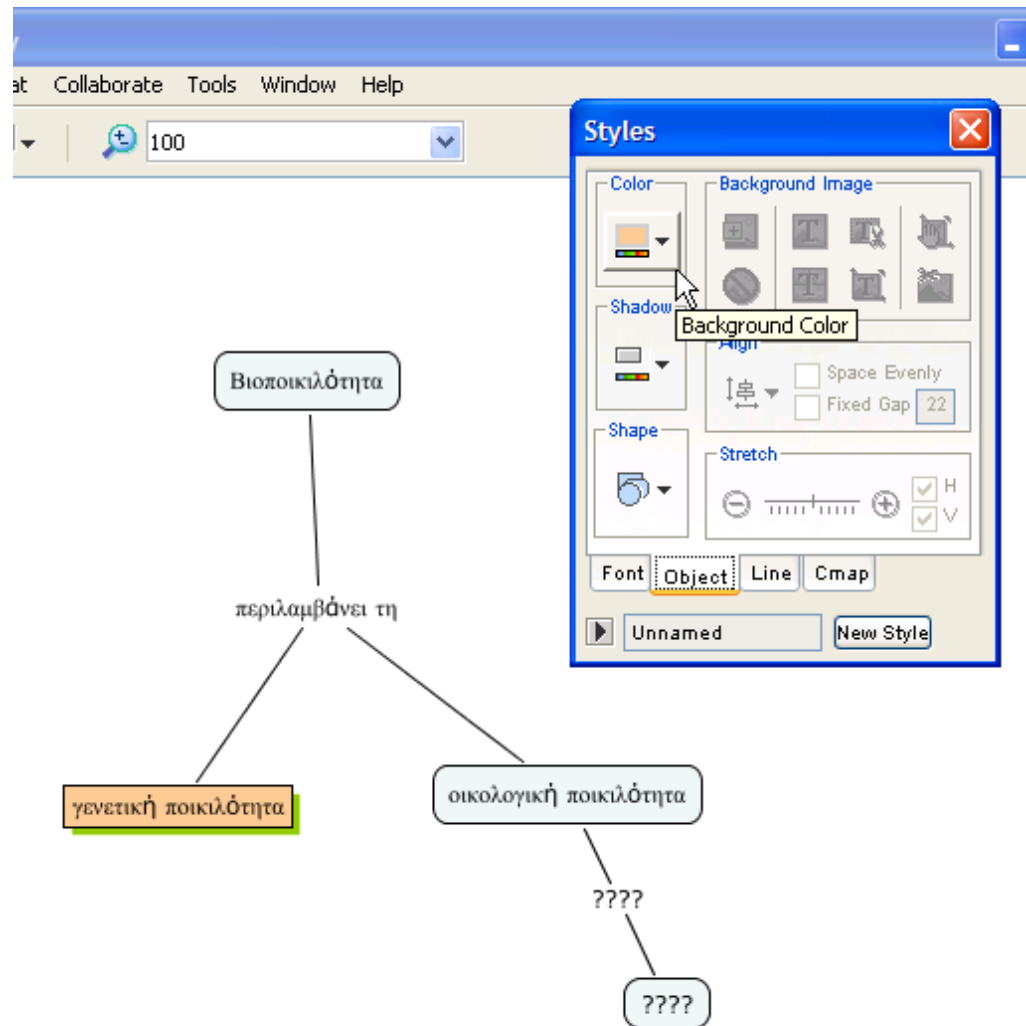
Styles 1: στυλ γραμματοσειράς

- Από την καρτέλα **Font** μπορούμε να
 - Αλλάξουμε τη γραμματοσειρά (είδος – μέγεθος) ενός κόμβου
 - Αλλάξουμε το χρώμα του κειμένου
 - Αλλάξουμε τη στοίχιση του κειμένου μέσα στον κόμβο
- Τα παραπάνω ισχύουν **για όλους κόμβους έχουμε επιλέξει**



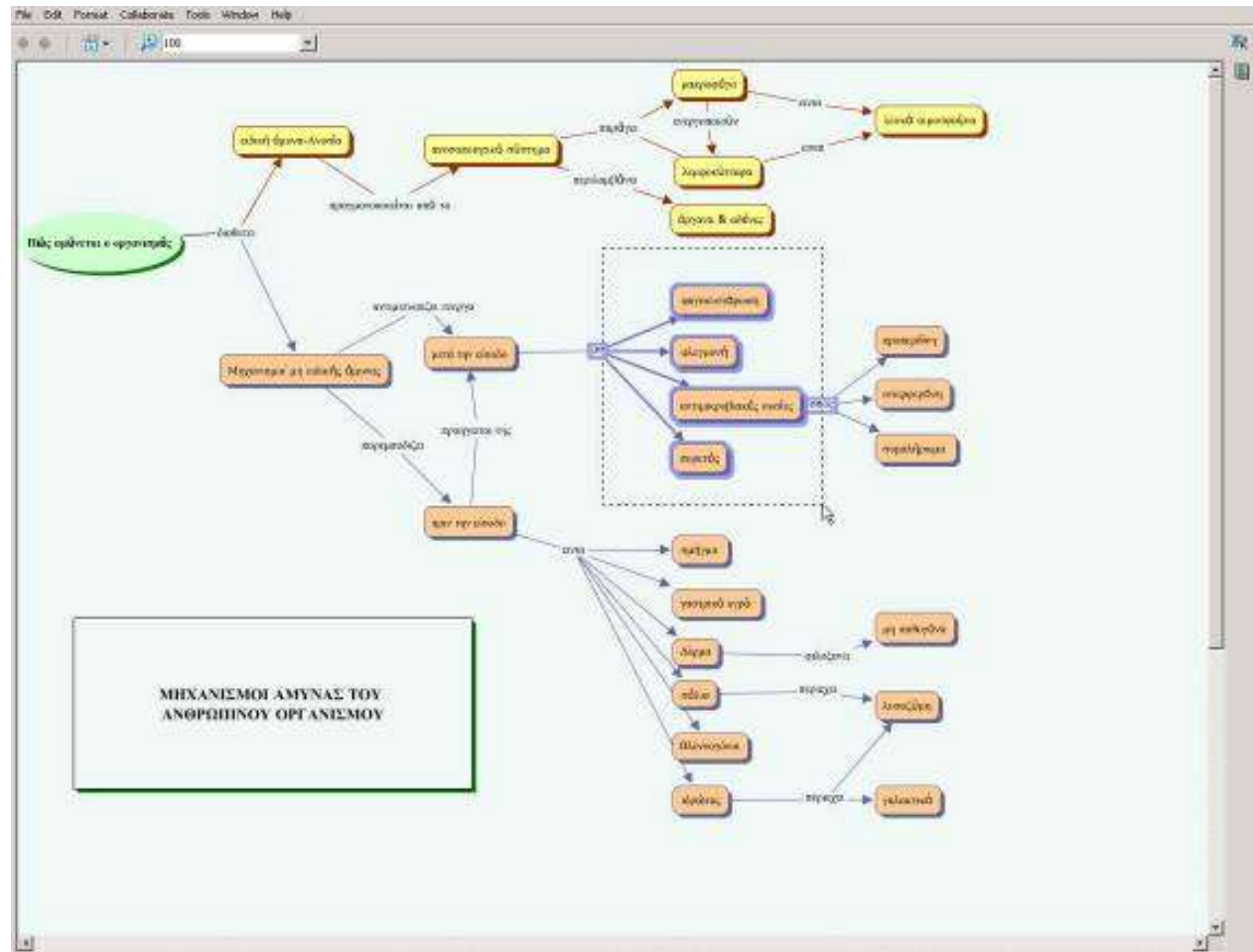
Styles 2: Αλλαγή στυλ κόμβου

- Από την καρτέλα **Object** μπορούμε να
 - Αλλάξουμε το φόντο ενός κόμβου
 - αλλάξουμε σχήμα, χρώμα και σκιά του κόμβου (βλέπε σχήμα)
 - Απλώσουμε ή συρρικνώσουμε το χάρτη
 - Στοιχίσουμε τους κόμβους του χάρτη
- Τα παραπάνω ισχύουν **για όσους κόμβους έχουμε επιλέξει**



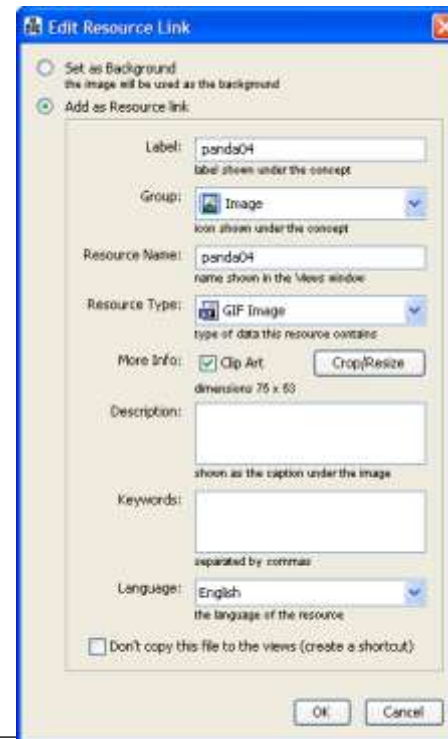
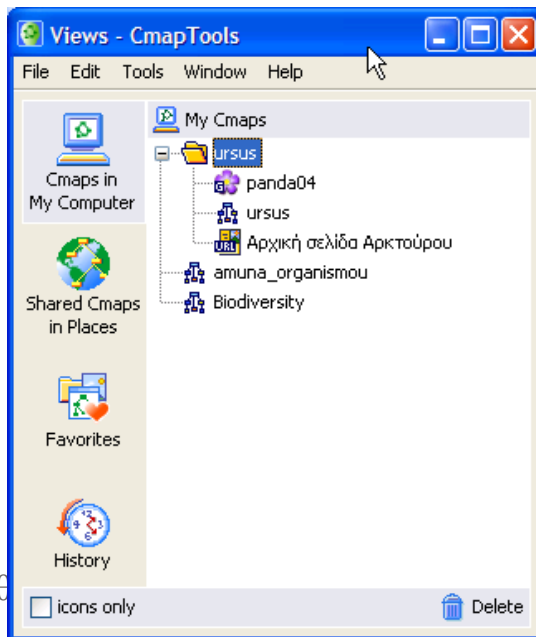
Επιλογή κόμβων

- Επιλογή ενός: Αριστερό κλικ επάνω του
- Επιλογή πολλών: Αριστερό κλικ + Σύροντας (βλ. εικόνα)
- Αποεπιλογή ενός: Control + κλικ στο αντικείμενο
- Αποεπιλογή όλων: κλικ οπουδήποτε στο χάρτη



Προσθήκη εικόνας σε κόμβο (ως φόντο)

- Drag-n-drop της εικόνας πάνω στον κόμβο (εμφανίζεται το παράθυρο Edit resource link)
- Drag-n-drop της εικόνας μέσα στο παράθυρο Views (Προβολές) και κατόπιν Styles > Object > Background image
- Ό,τι αρχείο βάζουμε εδώ, μπορεί μετά να εισαχθεί στο χάρτη
- Δημιουργώντας φακέλους μειώνουμε το χάος των resources στο παράθυρο Views



Κι άλλα κόλπα

- Με δεξί κλικ σε κόμβο έχουμε πολλές επιλογές όπως την εισαγωγή υπερσύνδεσης web (χρήσιμο αν αποθηκεύσουμε σε μορφή html)
- Δεν μας αρέσει το άσπρο φόντο; Styles > Color > Background image

